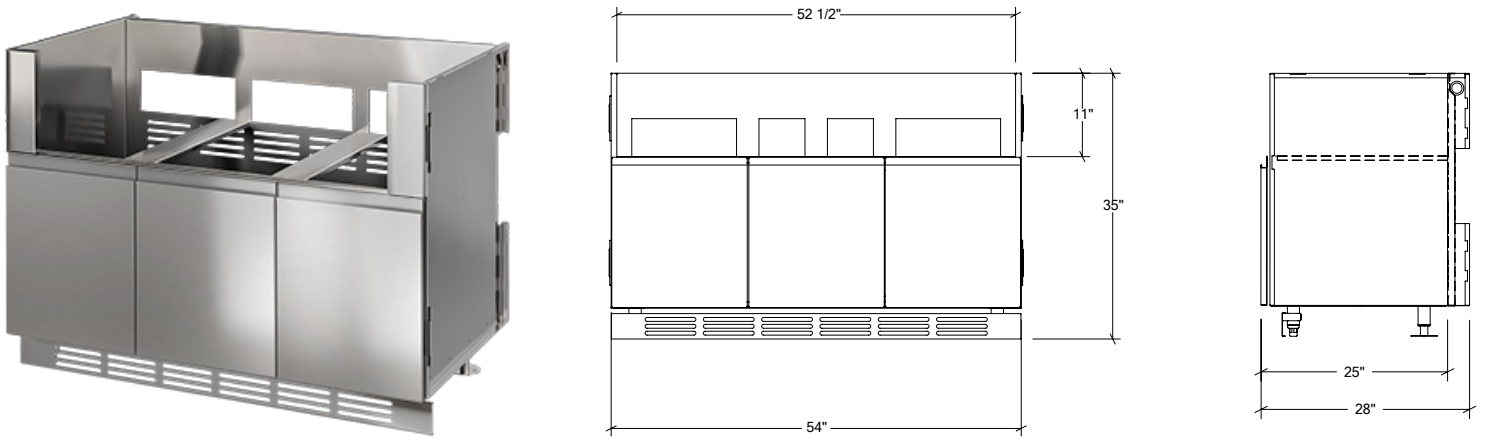


ARMOIRES DE CUISINE EXTÉRIEURE EN ACIER INOXYDABLE

HROK-GR-800274 | LINE

54" Armoire de base 3 portes pour grill



Spécifications

Collection:	LINE
Largeur:	54"
Profondeur:	28"
Matériel:	Acier Inoxydable 304
Épaisseur:	18 ga
Fini:	Brossé
Nombre portes / tiroirs	1
Position des pentures:	Gauche
Poignée:	Standard
Installation:	Mitoyenne
Dimensions d'emballage:	60" x 32" x 37 3/8"

Accessoires recommandés

Support pour planches/plaques	HROK-ACC-805007
-------------------------------	-----------------

Garantie

Home Refinements offre une GARANTIE À VIE LIMITÉE sur les composantes fixes de ses cabinets en acier inoxydable ainsi qu'une GARANTIE LIMITÉE DE 2 ANS sur la quincaillerie (pentures, glissières, serrures) contre les défauts de matériel et de fabrication toujours appliquée suivant la date d'achat. Cette garantie est limitée aux défauts ou dommages résultant d'un usage résidentiel normal. Pour plus de détails concernant la garantie sur nos produits, consultez notre site Web ou notre catalogue de produits.

Caractéristiques

- Armoire de la collection LINE soulignée par une poignée intégrée accentuant la délicatesse des surfaces mettant de l'avant l'aspect épuré du design
- Accueille les grills et brûleurs à encastrer des marques les plus reconnues de l'industrie (spécifications de façade à fournir)
- La construction de l'armoire permet la circulation d'air au fond, à l'arrière et au coup de pied
- À noter: il n'est pas recommandé de ranger la bonbonne de propane dans l'armoire sous le grill. Nous suggérons l'utilisation de l'armoire bonbonne si le grill n'est pas alimenté à distance.
- Armoires auto-portantes pouvant être installées en îlot (option: dos fermé), adossé à un mur ou encastré
- Système modulaire permettant de créer la cuisine extérieure idéale
- Assemblage des modules simplifié par un système de clips
- Résistant aux intempéries grâce à un système de joint d'étanchéité sur portes
- Fermeture douce grâce aux pentures à amortisseurs
- Serrure disponible en option pour sécuriser le contenu des armoires et assurer une fermeture à toute épreuve
- Éclairage d'ambiance intégré au coup de pied disponible en option
- Espace utile des armoires isolé des services mécaniques (plomberie, électricité, gas,...) grâce à la construction avec double-dos et dessus fermé
- Murs de côtés hauts permettant l'installation simple de la surface de travail de votre choix et de votre grill (surface de travail non-incluse)
- Élégant fini brossé
- Inclus avec armoire : coup de pied à clip
- Facilité d'entretien grâce à la conception de type sanitaire sans raccords
- Résistance à la corrosion supérieure: Acier inoxydable de grade 304 (18/10) (option: grade 316 (recommandé pour environnement salin))
- Insonorisation / isolation des panneaux avant réduisant le son à la fermeture
- Ouverture utile optimisée grâce à la structure de montants amincis
- Pattes ajustables en acier inoxydable dont 2 permettent l'ancrage au sol
- Accès facile prévu pour installation de la structure de gas
- Livré complètement assemblé
- Fabriqué à la main au Canada

Options disponibles

