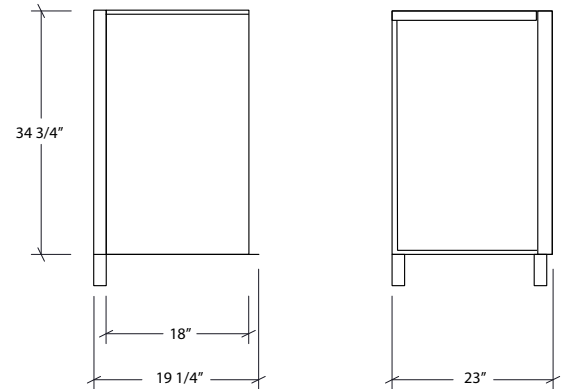


ARMOIRE EN ACIER INOXYDABLE

HR-ESAPE-NX | ESSENCE

MODULE DE SUPPORT DE BOUT ÉLECTROMÉNAGER



Spécifications

Style de façade	Nature
Largeur	20"
Profondeur	24"
Matériel	Acier Inoxydable
Calibre	18 ga
Fini	ONYX
Position des pentures	Réversible
Installation	Autoportant
Dimension d'emballage	24 x 35 x 4"
Poids d'emballage	23 lb

Caractéristiques

- Le panneau d'extrémité pour électroménager 18" assure la finition à l'arrière des modules et sur le côté lors l'ajout d'un appareil de réfrigération de 15" en fin de course.
- Attache de support et panneau de bout avec pattes inclus pour la fixation d'un comptoir.
- Système modulaire qui permet de maximiser et personnaliser votre espace de cuisine extérieure.
- Armoire de la gamme ESSENCE caractérisée par une façade épurée.
- Fabrication en acier inoxydable de qualité commerciale de calibre 18 recouvert d'une peinture en poudre ultra durable résistante aux conditions extérieures.
- Excellente résistance du fini à l'humidité et au rayons UV.
- Produit durable en acier inoxydable 100% recyclable et respectueux de l'environnement.
- Produit fièrement conçu et fabriqué à la main au Canada.

Garantie

Outdoor Refinements offre, sur les défauts de matériel et de fabrication, une GARANTIE À VIE LIMITÉE sur les composantes fixes de ses cabinets en acier inoxydable, une GARANTIE PROPORTIONNELLE LIMITÉE DE 10 ANS sur les finis peints ainsi qu'une GARANTIE LIMITÉE DE 2 ANS sur la quincaillerie (pentures, glissières, serrures). La durée s'applique à partir de la date d'achat. Cette garantie est limitée aux défauts ou dommages résultant d'un usage résidentiel normal. Pour plus de détails concernant la garantie sur nos produits, consultez notre site Web ou notre catalogue de produits.