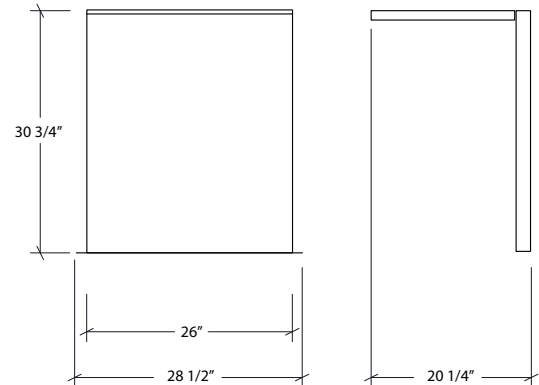


ARMOIRE EN ACIER INOXYDABLE

HR-ESAP26-N | ESSENCE

MODULE DE DOS ÉLECTROMÉNAGER



Spécifications

Style de façade	Nature
Largeur	26"
Profondeur	2"
Matériel	Acier Inoxydable
Calibre	18 ga
Fini	Brossé
Installation	Autoportant
Dimension d'emballage	30 x 35 x 2,5"
Poids d'emballage	15 lb

Caractéristiques

- Le panneau de dos est compatible avec les électroménagers pour assurer la finition arrière avec les modules adjacents. Compatible avec la plupart des appareils de 24 po.
- Attaches de support incluses pour la fixation d'un comptoir.
- Système modulaire qui permet de maximiser et personnaliser votre espace de cuisine extérieure.
- Module de la gamme ESSENCE caractérisée par une allure épurée.
- Fabriqué en acier inoxydable de qualité commerciale de calibre 18 et de grade 304 (18/10) qui assure une résistance accrue.
- Produit durable en acier inoxydable 100% recyclable et respectueux de l'environnement.
- Produit fièrement conçu et fabriqué à la main au Canada.

Garantie

Outdoor Refinements offre, sur les défauts de matériel et de fabrication, une GARANTIE À VIE LIMITÉE sur les composantes fixes de ses cabinets en acier inoxydable, une GARANTIE PROPORTIONNELLE LIMITÉE DE 10 ANS sur les finis peints ainsi qu'une GARANTIE LIMITÉE DE 2 ANS sur la quincaillerie (pentures, glissières, serrures). La durée s'applique à partir de la date d'achat. Cette garantie est limitée aux défauts ou dommages résultant d'un usage résidentiel normal. Pour plus de détails concernant la garantie sur nos produits, consultez notre site Web ou notre catalogue de produits.