

OUTDOOR  
REFINEMENTS

JULIEN



CUISINE EXTÉRIEURE

*DISTINCTION*

CATALOGUE

## L'EXTÉRIEUR VOUS APPELLE

|                                 |    |
|---------------------------------|----|
| C'est dans notre nature         | 4  |
| Raffinement sans compromis      | 8  |
| Panifiez votre espace de rêve   | 10 |
| L'exclusivité sur mesure        | 12 |
| Affirmez votre style            | 14 |
| L'incomparable acier inoxydable | 16 |

### ARMOIRES AUTOPORTANTES

|            |    |
|------------|----|
| À la Carte | 24 |
| Cuisson    | 28 |
| Éviers     | 33 |
| Rangement  | 38 |
| Électros   | 46 |
| Ambiance   | 48 |
| Finition   | 50 |

### ARMOIRES ENCASTRÉES

|                       |    |
|-----------------------|----|
| Armoires de rangement | 60 |
| Accès à porte(s)      | 63 |

### ACCESSOIRES

|             |    |
|-------------|----|
| Accessoires | 66 |
|-------------|----|

### BÂTISSEZ VOTRE ESPACE DE RÊVE

|                               |    |
|-------------------------------|----|
| Bâtissez votre espace de rêve | 72 |
|-------------------------------|----|

### GARANTIE

|          |    |
|----------|----|
| Garantie | 76 |
|----------|----|

### INDEX

|       |    |
|-------|----|
| Index | 78 |
|-------|----|

### DÉCOUVREZ NOS AUTRES COLLECTIONS

|                                  |    |
|----------------------------------|----|
| Découvrez nos autres collections | 82 |
|----------------------------------|----|

# C'EST DANS NOTRE *NATURE*

Chez Julien, nous mettons la main à la pâte en cuisine depuis 1946. Nous sommes ainsi passés maître dans l'art d'aménager parfaitement les cuisines professionnelles.

Aujourd'hui notre réputation enviable nous précède partout en Amérique du Nord, où notre expertise est devenue un allié indispensable de nombreux chefs de renommée mondiale.

En 2003 est né le désir d'offrir cette expertise au domaine résidentiel. Cet engagement envers l'excellence, soutenu par l'héritage Julien, a depuis été étendu à l'aménagement de cuisine extérieure, donnant ainsi naissance à la marque Outdoor Refinements.

Notre offre de produits pour l'espace extérieur est en plein essor! Nous vous invitons à explorer notre catalogue complet sur notre site web [www.homerefinements.ca](http://www.homerefinements.ca)







## *RAFFINEMENT* SANS COMPROMIS

La collection de cuisine extérieure DISTINCTION est née du désir de transposer le raffinement et les fonctionnalités de la cuisine intérieure vers l'extérieur. Quincaillerie à fermeture douce, étanchéité des armoires, portes insonorisées et éclairage d'ambiance ne sont que quelques-unes des caractéristiques de notre collection phare.

Ce raffinement ne serait rien sans une conception réfléchie, une production rigoureusement exécutée et des matériaux de choix. Notre expertise dans la transformation de l'acier inoxydable et notre expérience dans le domaine de la cuisine professionnelle se reflètent dans cette collection d'armoires de cuisine tout aussi facile à installer que plaisante à utiliser.

Résistante au temps et à la nature, cette collection s'adapte particulièrement aux régions et températures les plus extrêmes.

Laissez-vous inspirer et imaginez déjà les moments inoubliables que vous créerez dans votre espace de vie extérieure.

# PLANIFIEZ VOTRE ESPACE DE RÊVE

La collection DISTINCTION offre une multitude de possibilités et d'options pour créer votre espace rêvé. Avant d'arriver à sélectionner les modules qui formeront votre cuisine extérieure, portez une attention particulière aux points mentionnés ci-contre.

Une liste plus complète des étapes de planification se trouve à la fin de ce document afin de vous guider dans l'élaboration de votre projet. Si vous avez besoin d'assistance, nous vous invitons à contacter nos conseillers internes à [serviceclientele@julien.ca](mailto:serviceclientele@julien.ca) ou au 1-800-461-3377.

## 01. LES ÉQUIPEMENTS

La sélection des équipements à intégrer dans la cuisine. Le point de départ est typiquement le choix du gril au gaz ou au charbon. Sans oublier les compléments tels qu'un réfrigérateur ou un évier.

## 02. LE TYPE D'INSTALLATION

Le type d'installation qui saura le mieux répondre à l'environnement et au style recherché : armoires autoportantes, encastrées, ou un design qui intègre les deux.

## 03. LA FAÇADE

Le style de façade qui s'harmonisera avec l'architecture ou qui saura affirmer un style unique: façade LINE ou façade PURE.

## 04. L'ACIER INOXYDABLE

La région dans laquelle votre projet sera installé pour sélectionner le grade d'acier inoxydable: 304 pour région intérieure et 316L pour région côtière.

## 05. LA CONFIGURATION

La configuration qui conviendra le mieux au flux de travail et à l'espace : linéaire, parallèle, en « L » ou en « U ».



Armoires AUTOPORTANTES



Armoires ENCASTRÉES

## *HARMONISEZ* VOTRE ENVIRONNEMENT

La collection DISTINCTION se caractérise par ses deux grandes catégories d'armoires qui se distinguent selon leur méthode d'installation: les armoires AUTOPORTANTES et les armoires ENCASTRÉES.

Comme leur nom l'indique, les armoires autoportantes vous donnent libre choix de positionnement sans nécessiter la construction d'une structure: il suffit d'un revêtement de sol stable et au niveau. Les armoires sont complètement assemblées et chacune est munie de pattes ajustables. Il suffit de les positionner et les fixer dans l'ordre prévu, et voilà!

Les armoires et portes d'accès à encastrer sont quant à elles conçues pour être intégrées à une structure bâtie. Quel que soit le matériel de finition - la pierre, le stucco, ou la céramique - la combinaison avec l'acier inoxydable saura toujours donner un je-ne-sais-quoi à votre terrasse.

Et pourquoi ne pas combiner les deux méthodes d'installation? Vous donneriez à votre espace un aménagement unique qui saura impressionner vos convives!

Voyez notre offre complète d'armoires et de modules autoportants à la page 18 et celle des armoires encastrées à la page 54.

# AFFIRMEZ VOTRE STYLE

La collection DISTINCTION vous offre deux styles de façades toutes aussi élégantes l'une que l'autre, disponibles autant pour les armoires autoportantes que les armoires encastrées: la façade LINE et la façade PURE.

La façade LINE se différencie par une poignée complètement intégrée à la porte d'armoire ou à la façade de tiroir. Elle offre un style distingué à votre cuisine extérieure par ses lignes bien droites.

La finesse de la façade PURE n'a d'égal que sa fonctionnalité. Des portes d'armoires épurées, surmontées d'une fine poignée en acier inoxydable. Elle assure une manipulation facile dans les moments les plus agités.

Les deux styles de façade sont disponibles pour toutes les armoires, peu importe le type d'installation, de dimension ou de fonction.





# L'INCOMPARABLE

## ACIER INOXYDABLE

Certains matériaux ont vraiment toutes les qualités. C'est le cas de l'acier inoxydable qui allie durabilité, résistance à la corrosion en plus d'être 100 % recyclable. Des atouts qui en font sans conteste le matériau idéal pour l'extérieur.

De façon standard, toutes nos armoires et composantes sont fabriquées en acier inoxydable de grade 304. Pour les installations en région côtière, nous offrons l'option d'une construction de grade 316L. Ce grade d'acier inoxydable offre une résistance renforcée à l'air salin et assurera la longévité de votre installation.

Pour commander votre cuisine DISTINCTION en acier inoxydable 316L, voir Les options À La Carte, page 24.

# ARMOIRES *AUTO- PORTANTES*

Les armoires et modules autoportants de la collection DISTINCTION ont été pensés jusque dans les moindres détails. Nous avons intégré dans cette gamme de produits les fonctionnalités et options permettant de créer un espace de vie extérieur à la hauteur de vos attentes.

Construction à l'épreuve des intempéries et des insectes

Design à double-dos unique dissimulant la tuyauterie et les fils électriques

Glissières invisibles et quincaillerie à fermeture douce

Offre exclusive d'options À La Carte



Visitez notre site web pour connaître l'étendue de notre offre d'armoires autoportantes.

# APPROUVÉ PAR MÈRE NATURE

Munies de **JOINTS D'ÉTANCHÉITÉ** en caoutchouc résistants, les armoires autoportantes **DISTINCTION** gardent leur précieux contenu à l'abri des intempéries, de la poussière et des petites bêtes. Chaque armoire de rangement a été conçue pour limiter le nombre et la dimension des ouvertures dans le but d'éviter les intrus. Vous vous sentirez ainsi en confiance de laisser vos indispensables de la cuisine à l'extérieur.

Le **FOND À DOUBLE PAROI**, une autre caractéristique unique, sépare efficacement les services (plomberie, gaz et électricité) de l'espace de rangement. Ainsi, l'intérieur de vos armoires demeure complètement scellé et donc plus facile à entretenir.

Vous avez du matériel que vous souhaitez garder hors de portée? Les armoires autoportantes sont offertes avec **L'OPTION SERRURE**. Découvrez toutes les options À La Carte à la page 24.





## *LES DÉTAILS* QUI FONT TOUTE LA DIFFÉRENCE

La vraie perfection se trouve à tous les niveaux, du design réfléchi des armoires spécialisées jusqu'à la sélection des composantes, de qualité hors-pair. Dans la collection DISTINCTION, la qualité est présente même lorsqu'elle est invisible. Les portes qui s'ouvrent et se ferment sans le moindre son, les tiroirs qui glissent avec fluidité sur des glissières cachées.

Toutes les portes et façades de tiroirs, LINE et PURE, ont une construction à double coque entièrement en acier inoxydable, les rendant d'autant plus robustes et résistantes. Elles sont également munies de coussin insonorisant à l'intérieur de la coquille pour atténuer le son lors de leur manipulation.



# À LA CARTE

## OPTIONS À LA CARTE

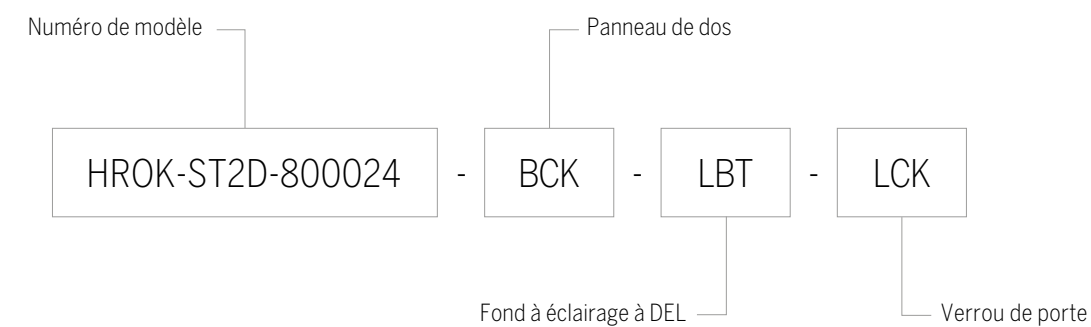
Chez Home Refinements par Julien, nous sommes passés maître à fabriquer efficacement vos items personnalisés avec notre programme exclusif d'options À La Carte. Inspiré du programme de personnalisation d'éviers de cuisine en acier inoxydable, nous transposons cette recette aux armoires autoportantes DISTINCTION. Voici comment procéder pour commander une armoire avec options À La Carte.

### 01.

Sélectionner le numéro du modèle de l'armoire ou du module standard.

### 02.

Ajouter le ou les codes d'option à la suite du numéro de modèle, avec des traits d'union pour les séparer.



Utilisez simplement ce code pour faire votre commande. N'hésitez pas à faire appel à nos conseillers pour plus d'information sur comment commander les options À La Carte.



### CONSTRUCTION EN ACIER INOXYDABLE DE GRADE 316L

Lorsque situé dans une région côtière, il est essentiel d'ajouter un degré de résistance supplémentaire à l'acier inoxydable utilisé dans la construction des armoires. Le grade 316 résiste beaucoup mieux à la corrosion dans un environnement salin.

CODE

316



### PANNEAU DE DOS

Le panneau de dos est un panneau esthétique s'installant derrière une armoire. Celui-ci referme la zone réservée pour le passage des services, formant ainsi une belle surface lisse et continue.

CODE

BCK LINÉAIRE

BC COIN



### ÉCLAIRAGE DE COUP-DE-PIED

L'ambiance dans laquelle baignera votre cuisine sera grandement influencée par l'éclairage que vous utiliserez. Home Refinements vous offre la possibilité de l'installer à même vos armoires. En choisissant cette option, un système de DEL encapsulé dans une extrusion sera positionné dans le bas des armoires sélectionnées.

CODE

LBT



### SERRURE POUR PORTE/TIROIR

Cette discrète serrure vous permettra de sécuriser le contenu de vos armoires et de maintenir celles-ci bien fermées lors de grands vents. Cette sécurité supplémentaire empêchera aussi les animaux de s'y réfugier.

CODE

LCK

# CUISSON

## ARMOIRES GRIL AU GAZ

Compatibles avec la majorité des grils et sans casse-tête, ces armoires aérées ont été conçues pour permettre l'intégration d'un gril BBQ ou brûleur au gaz à votre projet. Une option qui mettra de l'avant le point central de la cuisine extérieure, là où se dévoilent tous les talents du maître du gril.

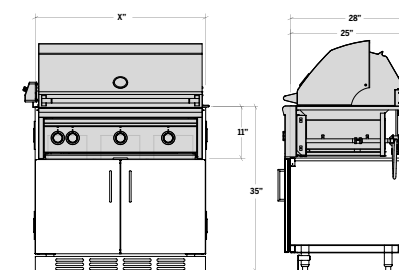
### ARMOIRE GRIL AU GAZ - BBQ

Au moment de choisir votre modèle d'armoire, validez que les dimensions minimum requises par le fabricant de votre gril soient compatibles avec l'ouverture offerte par l'armoire. Par ailleurs afin d'ajuster la finition des façades, les spécifications du modèle de gril et du comptoir sont requises.

Du support est toujours nécessaire sur les côtés droit et gauche de l'armoire gril. Si ce dernier est en bout de configuration, nous suggérons d'ajouter un module de support (p.52). Nous suggérons également l'ajout de l'armoire bonbonne si le gril n'est pas alimenté à distance (p.41).



HROK-GR-800016



| FAÇADE PURE    | FAÇADE LINE    | LARGEUR CABINET (X) | OUVERTURE |
|----------------|----------------|---------------------|-----------|
| HROK-GR-800078 | HROK-GR-800278 | 30"                 | 2P        |
| HROK-GR-800015 | HROK-GR-800215 | 36"                 | 2P        |
| HROK-GR-800016 | HROK-GR-800216 | 42"                 | 2P        |
| HROK-GR-800017 | HROK-GR-800217 | 48"                 | 2P        |
| HROK-GR-800074 | HROK-GR-800274 | 54"                 | 3P        |



Visitez notre site web pour plus de détails sur les armoires gril au gaz

\*Appareil de cuisson non inclus.  
\*\*IMPORTANT de vérifier le dégagement arrière recommandé par le fabricant lors de l'installation si elle est faite contre un mur.

OUVERTURE 2P : 2 portes  
3P : 3 portes

# ARMOIRES BRÛLEUR AU GAZ

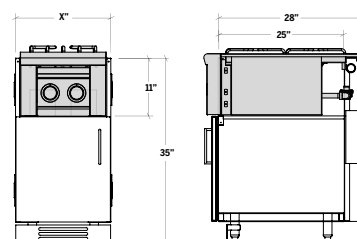
## ARMOIRE GRIL AU GAZ - BRÛLEUR

Cette armoire aérée à porte simple a été conçue pour permettre l'intégration d'un gril brûleur au gaz à votre projet. Au moment de choisir votre modèle d'armoire, validez que les dimensions minimum requises par le fabricant de votre gril soient compatibles avec l'ouverture offerte par l'armoire. Par ailleurs afin d'ajuster la finition des façades, les spécifications du modèle de gril et du comptoir sont requises.

Du support est toujours nécessaire sur les côtés droit et gauche de l'armoire gril. Si ce dernier est en bout de configuration, nous suggérons d'ajouter un module de support (p.52). Nous suggérons également l'ajout de l'armoire bonbonne si le gril n'est pas alimenté à distance (p.41).



HROK-GR-800059



| FAÇADE PÛRE    | FAÇADE LINE    | LARGEUR CABINET (X) | OUVERTURE |
|----------------|----------------|---------------------|-----------|
| HROK-GR-800059 | HROK-GR-800259 | 15"                 | 1G        |
| HROK-GR-800060 | HROK-GR-800260 | 15"                 | 1D        |
| HROK-GR-800061 | HROK-GR-800261 | 18"                 | 1G        |
| HROK-GR-800062 | HROK-GR-800262 | 18"                 | 1D        |
| HROK-GR-800075 | HROK-GR-800275 | 24"                 | 1G        |
| HROK-GR-800076 | HROK-GR-800276 | 24"                 | 1D        |



Visitez notre site web pour plus de détails sur les armoires gril au gaz

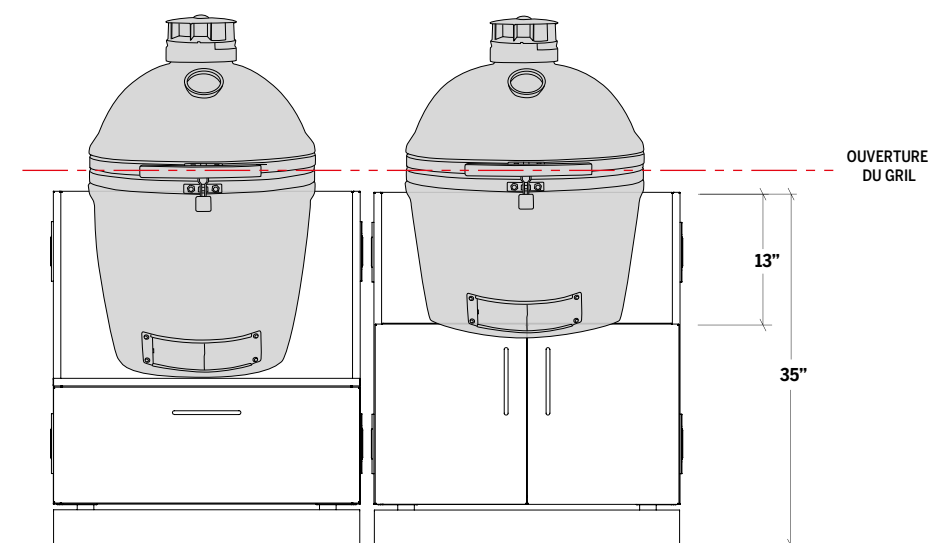
\*Appareil de cuisson non inclus.  
\*\*IMPORTANT de vérifier le dégagement arrière recommandé par le fabricant lors de l'installation faite contre un mur.

OUVERTURE 1G : Pentures à gauche  
1D : Pentures à droite

# ARMOIRES GRIL AU CHARBON

Le feu change notre façon de cuisiner et cette parfaite combinaison vous permet de le faire en toute sécurité. L'alcôve assemblée à la base encadrera élégamment le gril que vous aurez choisi. Un système ingénieux au style raffiné.

Nos deux armoires avec différentes hauteurs vous permettent d'intégrer l'appareil de votre choix parmi un grand nombre de grils de 15 à 22 po disponibles sur le marché. L'armoire à tiroir conviendra aux grils tels que le Kamado Joe Classic III, alors que l'armoire à portes sera compatible avec la plupart des grils standards tels que le Kamado Joe Classic II ou le Big Green Egg Large.



HROK-GRC-800079

HROK-GRC-800014

## GRIL AU CHARBON

Ce gril au charbon noir de qualité supérieure s'intègre parfaitement à l'armoire **HROK-GRC-800014**, vous offrant ainsi une solution tout-en-un qui simplifie votre magasinage.



HR-GRC21-BK

### LARGEUR

HR-GRC21-BK 21 5/8"



\* Visitez notre site web pour plus de détails sur notre gril au charbon Home Refinements (disponible au Canada seulement).

\*Appareil de cuisson non inclus.  
\*\*IMPORTANT de vérifier la compatibilité de votre gril avec la hauteur de surface choisie.  
\*\*\*IMPORTANT de vérifier le dégagement arrière recommandé par le fabricant lors de l'installation faite contre un mur.

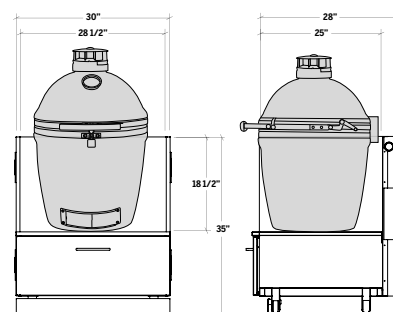


**ARMOIRE GRIL AU CHARBON - À TIROIR**

Cette armoire spécialisée permettra d'accueillir votre gril au charbon en céramique de 15 à 22 po Kamado Joe Classic III\*\*. Le tiroir de rangement permet de stocker et de protéger tous vos essentiels de cuisson, y compris le charbon de bois.



HROK-GRC-800079



| FAÇADE PURE     | FAÇADE LINE     | LARGEUR CABINET | OUVERTURE | COMPATIBILITÉ          |
|-----------------|-----------------|-----------------|-----------|------------------------|
| HROK-GRC-800079 | HROK-GRC-800279 | 30"             | 1T        | KAMADO JOE CLASSIC III |

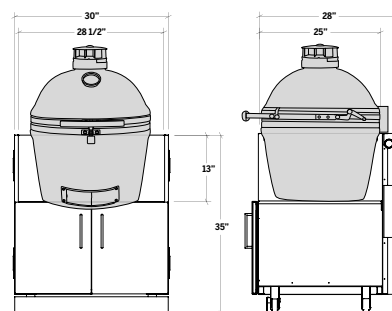
**ARMOIRE GRIL AU CHARBON - À PORTES**

Cette armoire de rangement spécialisée permet de stocker et de protéger tous vos essentiels de cuisson, y compris le charbon de bois.

L'armoire à portes permet l'installation d'un gril au charbon de style kamado, dans les dimensions équivalentes aux modèles suivants: Kamado Joe Classic II, Big Green Egg L, Coyote Asado et plus.



HROK-GRC-800014



| FAÇADE PURE     | FAÇADE LINE     | LARGEUR CABINET | OUVERTURE | COMPATIBILITÉ                                 |
|-----------------|-----------------|-----------------|-----------|---|
| HROK-GRC-800014 | HROK-GRC-800214 | 30"             | 2P        | KAMADO JOE CLASSIC III<br>BIG GREEN EGG LARGE |

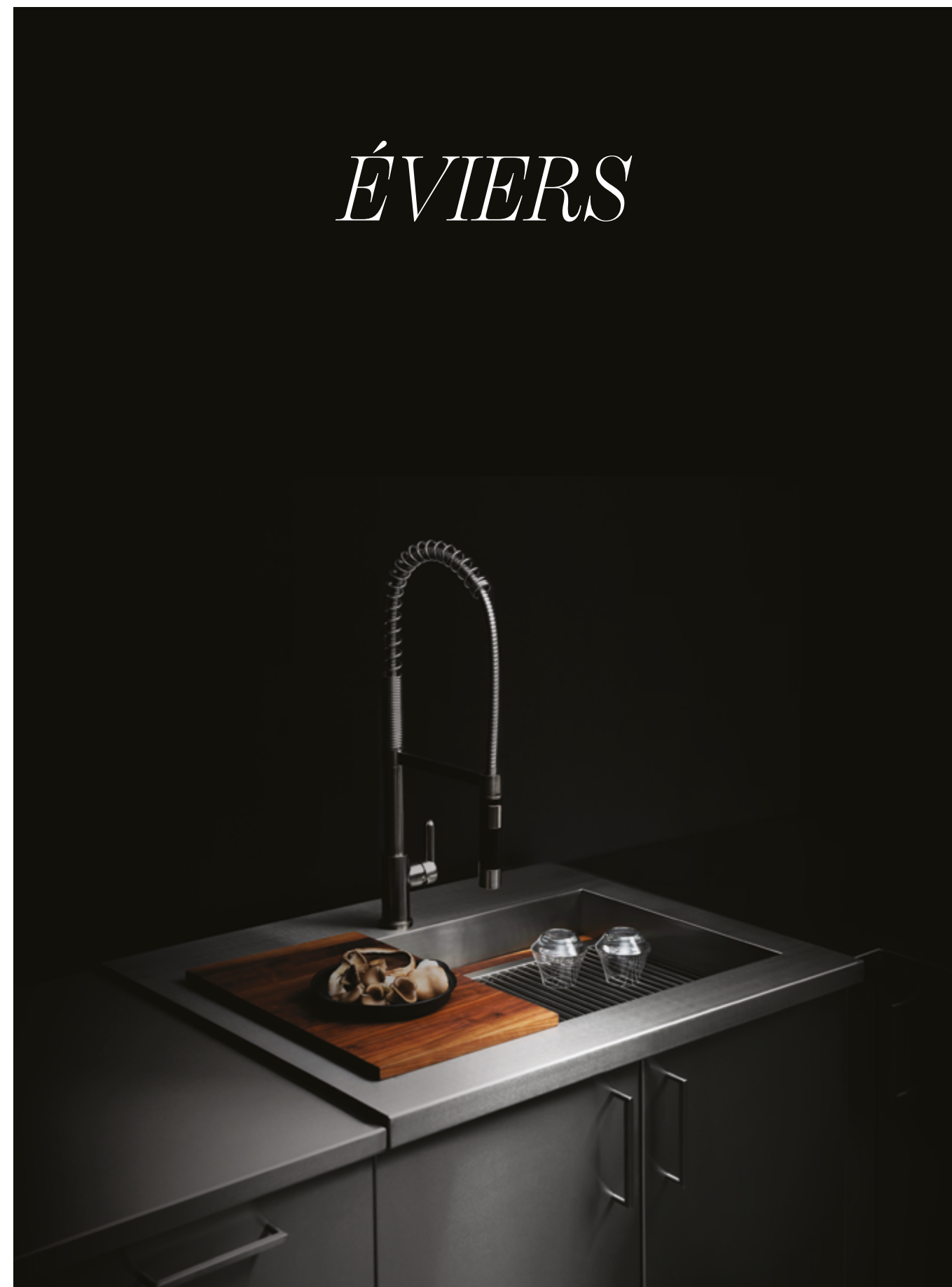
\*Appareil de cuisson non inclus.

\*\*IMPORTANT de vérifier la compatibilité de votre gril avec la hauteur d'armoire choisie.

\*\*\*IMPORTANT de vérifier le dégagement arrière recommandé par le fabricant lorsque l'installation est faite contre un mur.

OUVERTURE 1T : 1 tiroir  
2P : 2 portes

# ÉVIERS



# ARMOIRES ÉVIERS

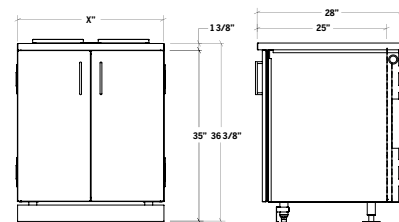
Ces armoires à évier sont conçues pour apporter une solution clé-en-main à vos besoins de cuisine extérieure tout en offrant un espace de rangement optimal. Que ce soit pour la préparation de repas, privilégier les interactions sociales, profiter d'un espace bar,... tout est là pour créer votre espace idéal.

## ARMOIRE ÉVIER SMARTSTATION

Cette armoire à double porte est une véritable station de travail multifonctions, avec son évier et accessoires intégrés. L'évier sur deux (2) niveaux de la collection SmartStation permet d'optimiser l'espace et est accompagné d'accessoires de noyer ou d'érable fabriqués localement ainsi que d'une grille protégeant le fond.



HROK-SSSS-800009



| FAÇADE PURE      | FAÇADE LINE      | ESSENCE DE BOIS | DIMENSIONS DE L'ÉVIER | LARGEUR CABINET (X) | OUVERTURE |
|------------------|------------------|-----------------|-----------------------|---------------------|-----------|
| HROK-SSSM-800001 | HROK-SSSM-800201 | N               | 12"x18"x10"           | 18"                 | 1G        |
| HROK-SSSM-800002 | HROK-SSSM-800202 | N               | 12"x18"x10"           | 18"                 | 1D        |
| HROK-SSSM-800003 | HROK-SSSM-800203 | E               | 12"x18"x10"           | 18"                 | 1G        |
| HROK-SSSM-800004 | HROK-SSSM-800204 | E               | 12"x18"x10"           | 18"                 | 1D        |
| HROK-SSSM-800063 | HROK-SSSM-800263 | N               | 24"x18"x10"           | 30"                 | 2P        |
| HROK-SSSM-800064 | HROK-SSSM-800264 | E               | 24"x18"x10"           | 30"                 | 2P        |
| HROK-SSSM-800009 | HROK-SSSM-800209 | N               | 30"x18"x10"           | 36"                 | 2P        |
| HROK-SSSM-800010 | HROK-SSSM-800210 | E               | 30"x18"x10"           | 36"                 | 2P        |

**OUVERTURE** 1G : Pentures à gauche 2P : 2 portes  
1D : Pentures à droite

## ACCESSOIRES ÉVIER SMARTSTATION

Toutes les armoires évier SmartStation incluent : planche à découper, passoire, support de séchage, grille et couvercle d'évier.

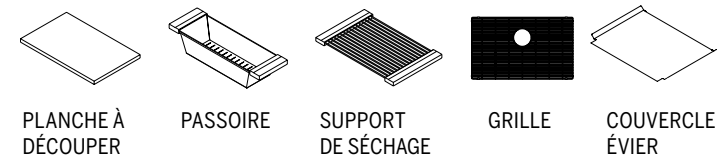
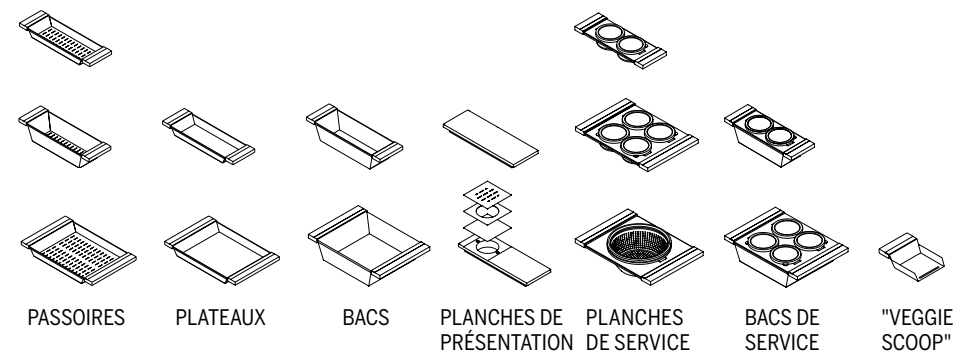


PLANCHE À DÉCOUPER PASSOIRE SUPPORT DE SÉCHAGE GRILLE COUVERCLE ÉVIER

## ACCESSOIRES ÉVIER OPTIONNELS

Voici les accessoires optionnels avec lesquels vous pourrez compléter votre évier SmartStation.



PASSOIRES PLATEAUX BACS PLANCHES DE PRÉSENTATION PLANCHES DE SERVICE BACS DE SERVICE "VEGGIE SCOOP"



Visitez notre site web pour voir les détails et spécifications de nos accessoires d'éviers

### ARMOIRE ÉVIER SOCIALCORNER

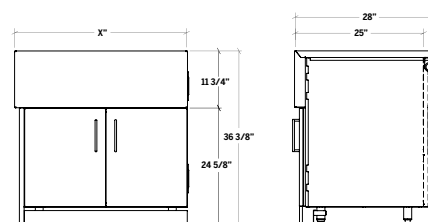
Fruit d'une collaboration spéciale avec le designer de renom Matthew Quinn, le SocialCorner redéfinit la façon de travailler à l'évier. Avec son évier intégré à tablier en façade et accessible sur deux côtés, il conviendra parfaitement à vos soirées extérieures occupées.

\*L'armoire doit être utilisée en bout de configuration.



HROK-SSSC-800012

| FAÇADE PURE      | FAÇADE LINE      | COIN | DIMENSIONS DE L'ÉVIER | LARGEUR CABINET (X) | OUVERTURE |
|------------------|------------------|------|-----------------------|---------------------|-----------|
| HROK-SSSC-800065 | HROK-SSSC-800265 | G    | 29"x18"x10"           | 30"                 | 2P        |
| HROK-SSSC-800066 | HROK-SSSC-800266 | D    | 29"x18"x10"           | 30"                 | 2P        |
| HROK-SSSC-800011 | HROK-SSSC-800211 | G    | 35"x18"x10"           | 36"                 | 2P        |
| HROK-SSSC-800012 | HROK-SSSC-800212 | D    | 35"x18"x10"           | 36"                 | 2P        |



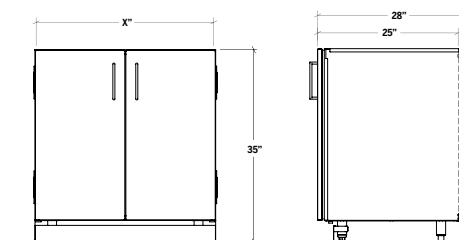
### ARMOIRE DE BASE ÉVIER

Cette armoire de base d'évier permet l'installation d'un évier de votre choix à la surface de comptoir choisie.



HROK-SB-800069

| FAÇADE PURE    | FAÇADE LINE    | LARGEUR CABINET (X) | OUVERTURE |
|----------------|----------------|---------------------|-----------|
| HROK-SB-800057 | HROK-SB-800257 | 15"                 | 1G        |
| HROK-SB-800058 | HROK-SB-800258 | 15"                 | 1D        |
| HROK-SB-800005 | HROK-SB-800205 | 18"                 | 1G        |
| HROK-SB-800006 | HROK-SB-800206 | 18"                 | 1D        |
| HROK-SB-800067 | HROK-SB-800267 | 24"                 | 1G        |
| HROK-SB-800068 | HROK-SB-800268 | 24"                 | 1D        |
| HROK-SB-800069 | HROK-SB-800269 | 30"                 | 2P        |
| HROK-SB-800013 | HROK-SB-800213 | 36"                 | 2P        |



\*Évier non inclus.  
Visitez notre site web pour voir notre sélection d'éviers standards  
Home Refinements

### ARMOIRE ÉVIER BAR

Cette armoire bar à évier et égouttoir intégrés est vraiment unique. Inspirée des espaces de travail professionnels, elle permet d'avoir vos outils et vos produits de préparation de boissons à portée de la main. Bouteilles, ingrédients et ustensiles, pourront être disposés sur l'égouttoir ajusté et dans les réceptacles fournis. L'évier isolé permet une utilisation comme bac à glace pour garder vos boissons fraîches.

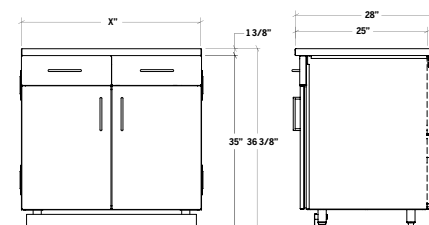


HROK-SSJ7-800007



HROK-SSBR-800077

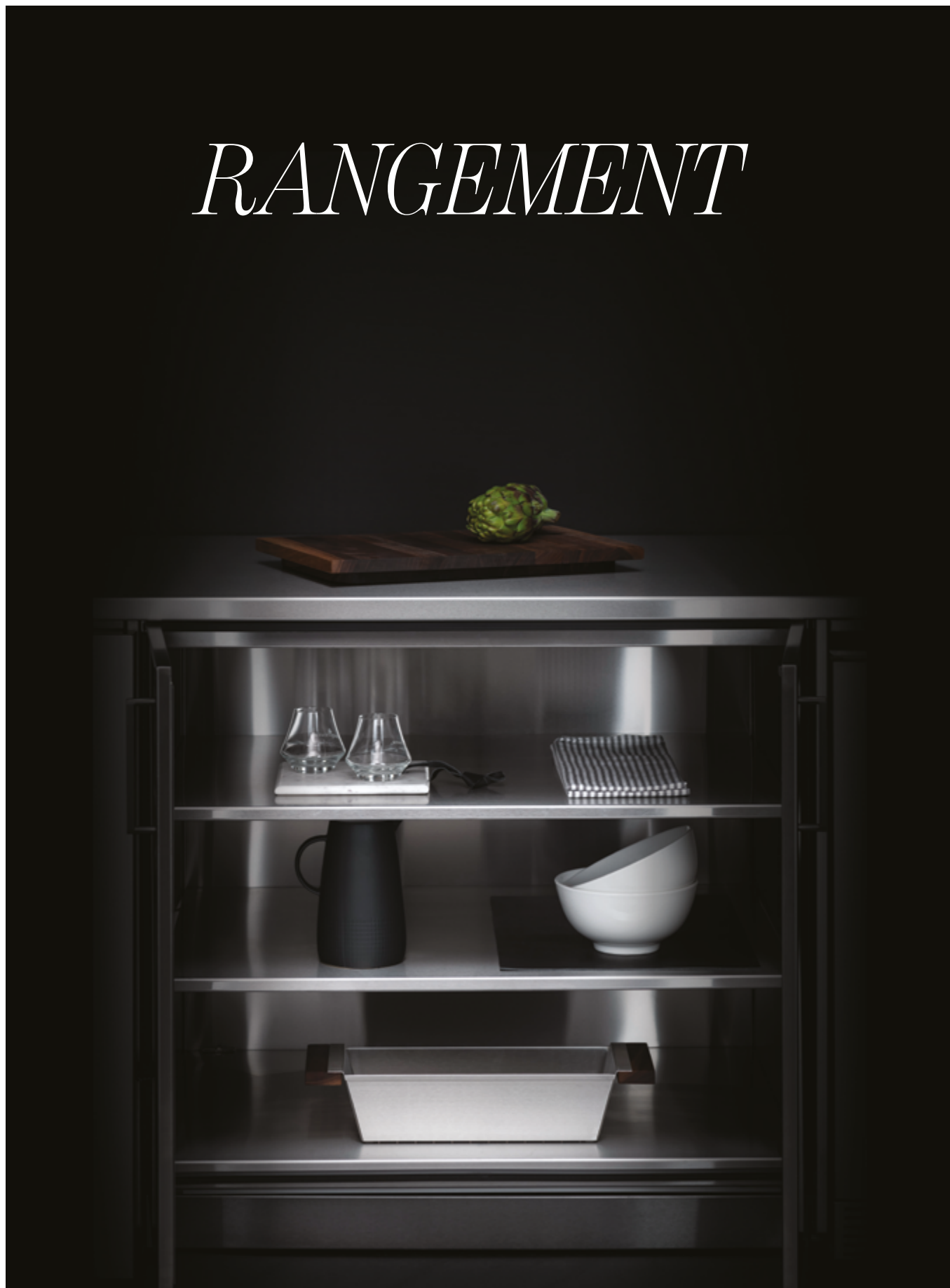
| FAÇADE PURE      | FAÇADE LINE      | DIMENSIONS DE L'ÉVIER | LARGEUR CABINET (X) | OUVERTURE |
|------------------|------------------|-----------------------|---------------------|-----------|
| HROK-SSJ7-800007 | HROK-SSJ7-800207 | 12"x16"x10"           | 36"                 | 2P - 1T   |
| HROK-SSBR-800077 | HROK-SSBR-800277 | 12"x16"x10"           | 36"                 | 2P        |



OUVERTURE 2P : 2 portes  
1T : 1 tiroir

OUVERTURE 1G : Pentures à gauche 2P : 2 portes  
1D : Pentures à droite

# RANGEMENT



## ARMOIRES DE RANGEMENT

Nos armoires de rangement et nos armoires spécialisées sont conçues pour vous permettre de stocker le nécessaire (bonbonnes de propane, dessertes, bacs de recyclage, etc.) au bon endroit, ce qui limite le va-et-vient entre l'intérieur et l'extérieur. En plus de donner à votre cuisine extérieure le caractère fonctionnel essentiel pour qu'elle soit réellement vôtre, ces armoires sont faites d'acier inoxydable de grade commercial et sont parfaitement étanches, ce qui protégera leurs contenus des agressions extérieures et des petits intrus.

### ARMOIRE DE RANGEMENT À PORTE(S)

Les armoires de rangement à porte(s) vous permettent d'entreposer vos outils de cuisson, de préparation et de service.

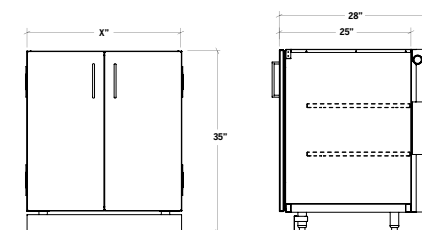
Certaines dimensions d'armoires peuvent être agrémentées de divers accessoires les rendant encore plus spécialisées. Prenez le temps d'étudier notre large choix d'accessoires utilitaires à la page 66 et imaginez les possibilités qui s'offrent à vous.



HROK-ST2D-800054

39

| FAÇADE<br>PURE   | FAÇADE<br>LINE   | LARGEUR<br>CABINET (X) | OUVERTURE |
|------------------|------------------|------------------------|-----------|
| HROK-ST1D-800055 | HROK-ST1D-800255 | 15"                    | 1G        |
| HROK-ST1D-800056 | HROK-ST1D-800256 | 15"                    | 1D        |
| HROK-ST1D-800018 | HROK-ST1D-800218 | 18"                    | 1G        |
| HROK-ST1D-800019 | HROK-ST1D-800219 | 18"                    | 1D        |
| HROK-ST1D-800071 | HROK-ST1D-800271 | 24"                    | 1G        |
| HROK-ST1D-800072 | HROK-ST1D-800272 | 24"                    | 1D        |
| HROK-ST2D-800054 | HROK-ST2D-800254 | 30"                    | 2P        |
| HROK-ST2D-800024 | HROK-ST2D-800224 | 36"                    | 2P        |



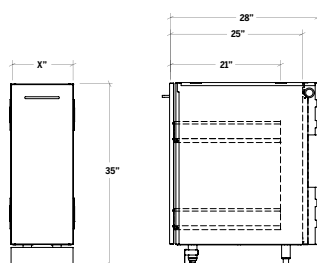
\*Plusieurs accessoires utilitaires sont disponibles. Prenez le temps d'étudier notre large choix à la page 65 et imaginez les possibilités qui s'offrent à vous.

**OUVERTURE** 1G : Pentures à gauche 2P : 2 portes  
1D : Pentures à droite

### ARMOIRE DE RANGEMENT - CHEF

Les armoires coulissantes sont idéales pour le rangement des épices et des outils de BBQ. Elles comportent deux compartiments de rangement superposés. En l'installant près de la station de cuisson, vous aurez tout à portée de main\*.

| FAÇADE PURE      | FAÇADE LINE      | LARGEUR CABINET (X) | OUVERTURE |
|------------------|------------------|---------------------|-----------|
| HROK-STCC-800030 | HROK-STCC-800230 | 12"                 | C         |
| HROK-STCC-800082 | HROK-STCC-800282 | 18"                 | C         |

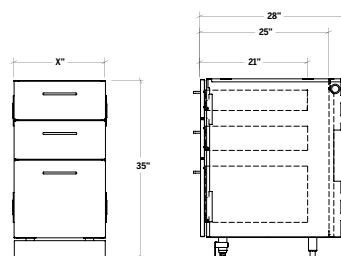


HROK-STCC-800030

### ARMOIRE DE RANGEMENT À TIROIRS

Les modules de rangement à tiroirs divisent l'espace de rangement de manière fonctionnelle pour la disposition d'ustensiles et d'outils de cuisson plus volumineux. En plus, ces tiroirs sont munis de glissières cachées de fort calibre et d'une fermeture avec amortisseur douce, silencieuse et sans à-coups\*.

| FAÇADE PURE      | FAÇADE LINE      | LARGEUR CABINET (X) | OUVERTURE |
|------------------|------------------|---------------------|-----------|
| HROK-ST3D-800053 | HROK-ST3D-800253 | 15"                 | 3T        |
| HROK-ST3D-800020 | HROK-ST3D-800220 | 18"                 | 3T        |

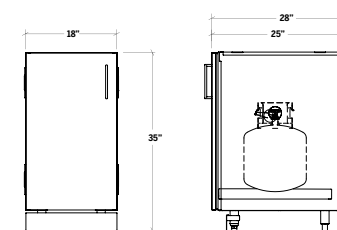


HROK-ST3D-800053

### ARMOIRE DE RANGEMENT - BONBONNE

Lorsqu'il est impossible d'installer une ligne de gaz directe, cette armoire aérée, installée près de l'armoire avec grill, permet de garder la bonbonne facilement accessible grâce à sa plateforme de support coulissante\*.

| FAÇADE PURE      | FAÇADE LINE      | LARGEUR CABINET | OUVERTURE |
|------------------|------------------|-----------------|-----------|
| HROK-STTK-800033 | HROK-STTK-800233 | 18"             | 1G        |
| HROK-STTK-800034 | HROK-STTK-800234 | 18"             | 1D        |

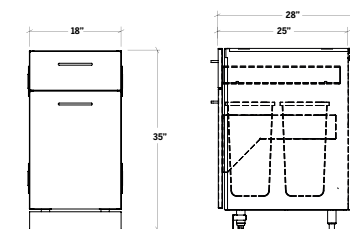


HROK-STTK-800033

### ARMOIRE DE RANGEMENT - RECYCLAGE

Cette armoire coulissante protège non seulement vos contenants de recyclage et votre poubelle, mais permet également l'entreposage de divers sacs et accessoires dans son tiroir supérieur\*.

| FAÇADE PURE      | FAÇADE LINE      | LARGEUR CABINET | OUVERTURE |
|------------------|------------------|-----------------|-----------|
| HROK-STTR-800035 | HROK-STTR-800235 | 18"             | 1T        |
| HROK-STTR-800080 | HROK-STTR-800280 | 18"             | 2T        |



HROK-STTR-800080

\*Plusieurs accessoires utilitaires sont disponibles. Prenez le temps d'étudier notre large choix à la page 65 et imaginez les possibilités qui s'offrent à vous.

**OUVERTURE C :** CHEF coulissant  
**3T :** 3 tiroirs

\*Plusieurs accessoires utilitaires sont disponibles. Prenez le temps d'étudier notre large choix à la page 65 et imaginez les possibilités qui s'offrent à vous.

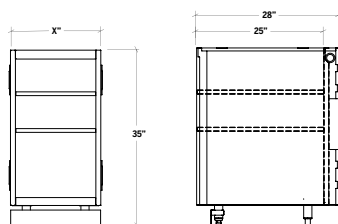
**OUVERTURE 1G :** Pentures à gauche  
**1D :** Pentures à droite  
**1T :** 1 tiroir  
**2T :** 2 tiroirs

### ARMOIRE DE RANGEMENT OUVERTE - FAÇADE

Cet espace de rangement ouvert à tablettes, telle une étagère, vous permettra de garder vos outils à portée de main. Ce modèle ouvert en façade pourra être placé entre deux armoires, déposez-y vos plus beaux accessoires et il donnera fière allure à votre installation extérieure\*.



HROK-STOM-800021



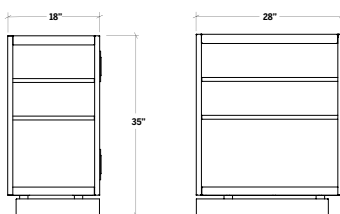
|                  | LARGEUR CABINET (X) | OUVERTURE |
|------------------|---------------------|-----------|
| HROK-STOM-800021 | 18"                 | CENTRALE  |
| HROK-STOM-800025 | 36"                 | CENTRALE  |

### ARMOIRE DE RANGEMENT OUVERTE - FAÇADE ET CÔTÉ

Cet espace de rangement ouvert à tablettes, telle une étagère, vous permettra de garder vos outils à portée de main. Ce modèle de bout de comptoir est ouvert en façade et sur le côté gauche ou droit, déposez-y vos plus beaux accessoires et il donnera fière allure à votre installation extérieure\*.



HROK-STOC-800022

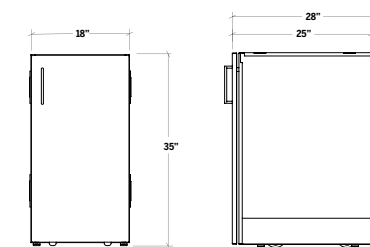


|                  | LARGEUR CABINET | OUVERTURE |
|------------------|-----------------|-----------|
| HROK-STOC-800022 | 18"             | GAUCHE    |
| HROK-STOC-800023 | 18"             | DROITE    |

\*Plusieurs accessoires utilitaires sont disponibles. Prenez le temps d'étudier notre large choix à la page 65 et imaginez les possibilités qui s'offrent à vous.



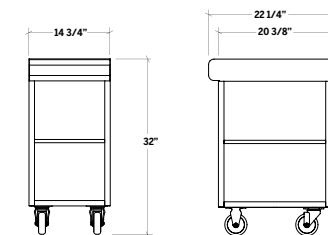
HROK-STTC-800028



ARMOIRE DE RANGEMENT

### ARMOIRE DE RANGEMENT - DESSERTÉ

Cette desserte vous permettra de faire aisément le transport de vos couverts et de vos plats, en plus de les garder à l'abri des intempéries grâce à son espace de rangement. L'armoire comprend une porte à pentures avec amortisseurs, similaire aux autres portes de votre cuisine\*.



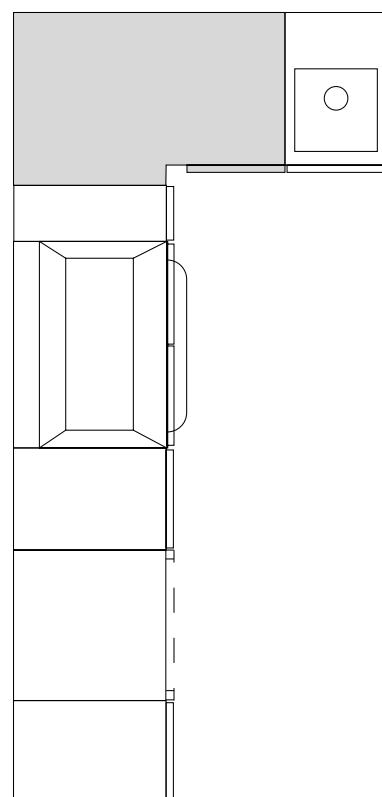
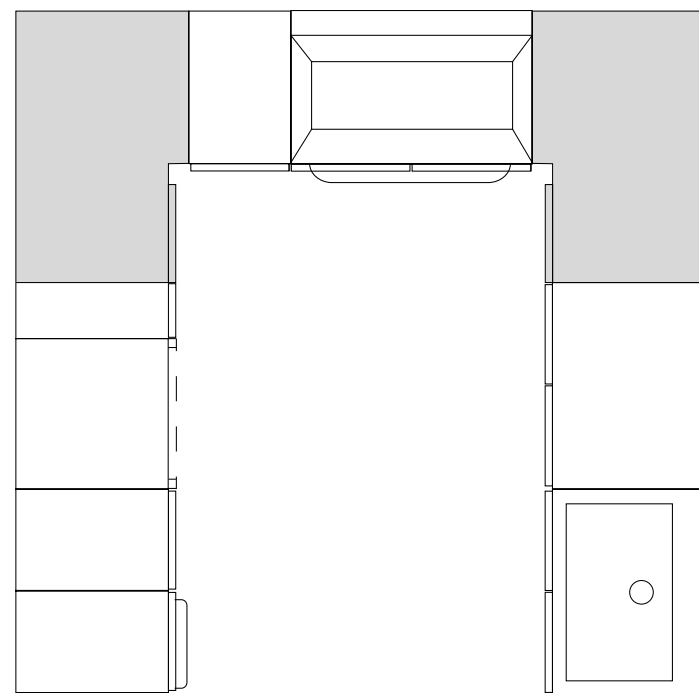
DESSERTÉ

| FAÇADE PURE      | FAÇADE LINE      | LARGEUR CABINET | OUVERTURE |
|------------------|------------------|-----------------|-----------|
| HROK-STTC-800028 | HROK-STTC-800228 | 18"             | 1G        |
| HROK-STTC-800029 | HROK-STTC-800229 | 18"             | 1D        |

\*Plusieurs accessoires utilitaires sont disponibles. Prenez le temps d'étudier notre large choix à la page 65 et imaginez les possibilités qui s'offrent à vous.

**OUVERTURE 1G** : Pentures à gauche  
**1D** : Pentures à droite

Ce module de coin apporte plus de flexibilité pour la création de votre cuisine idéale. Si votre espace vous permet l'installation d'une cuisine en « L » ou en « U », cette armoire sera incontournable.



### ARMOIRE DE RANGEMENT DE COIN

Ce module permet de faire un changement de direction à 90° en ajoutant un grand espace de rangement. Il comporte une tablette à mi-hauteur, derrière une porte simple à pentures à ouverture grand angle et à amortisseurs\*.

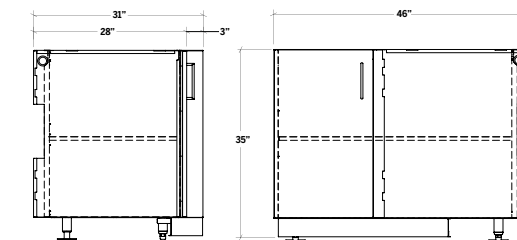
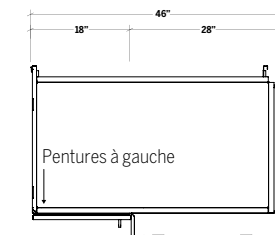
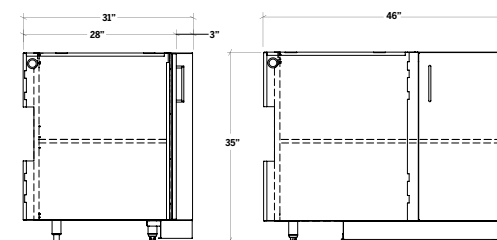
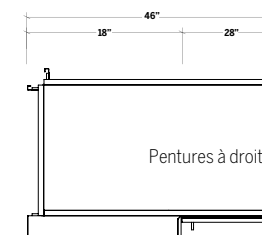
| FAÇADE PURE     | FAÇADE LINE     | LARGEUR CABINET | OUVERTURE |
|-----------------|-----------------|-----------------|-----------|
| HROK-STC-800026 | HROK-STC-800226 | 18"             | 1G        |
| HROK-STC-800027 | HROK-STC-800227 | 18"             | 1D        |



HROK-STC-800026



HROK-STC-800027



\*Plusieurs accessoires utilitaires sont disponibles. Prenez le temps d'étudier notre large choix à la page 65 et imaginez les possibilités qui s'offrent à vous.

**OUVERTURE 1G** : Pentures à gauche  
**1D** : Pentures à droite

# ÉLECTROS



## MODULES ÉLECTROMÉNAGERS

Que vous préférerez déguster un verre de vin en amoureux au coucher du soleil ou recevoir un groupe d'amis pour un festin improvisé, vous serez ravi(e) de pouvoir compter sur un réfrigérateur extérieur à proximité. Nos modules électroménagers s'adaptent à une installation autoportante ou encastrée pour accueillir le réfrigérateur de votre choix dans les dimensions compatibles.

### MODULES ÉLECTROMÉNAGER

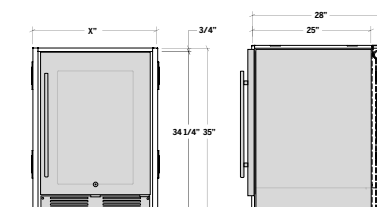
Le module pour électroménagers est un moyen facile d'ajouter un appareil sous comptoir de grade extérieur. Un réfrigérateur, refroidisseur à vin ou lave-vaisselle pourra facilement être intégré à votre configuration de cuisine, entre deux armoires ou même à l'extrémité.

\*Réfrigérateur non inclus

|                 | LARGEUR CABINET (X) | RÉFRIGÉRATEUR COMPATIBLE |
|-----------------|---------------------|--------------------------|
| HROK-APP-800070 | 18"                 | 15"                      |
| HROK-APP-800031 | 24"                 | 21"                      |
| HROK-APP-800032 | 27"                 | 24"                      |



HROK-APP-800032



### RÉFRIGÉRATEURS

Ces réfrigérateurs/refroidisseurs à vin de qualité supérieure s'intègrent parfaitement aux modules électroménagers, vous offrant ainsi une solution tout-en-un qui simplifie votre magasinage.

|             | LARGEUR CABINET | LARGEUR ÉLECTRO |
|-------------|-----------------|-----------------|
| HR-RUO-15-1 | 18"             | 15"             |
| HR-RUO-24-1 | 27"             | 24"             |
| HR-RUO-24-2 | 27"             | 24"             |



HR-RUO-15-1



HR-RUO-24-1



HR-RUO-24-2



\* Visitez notre site web pour choisir parmi nos réfrigérateurs Home Refinements (disponibles au Canada seulement).



# AMBIANCE

## MODULES AMBIANCE

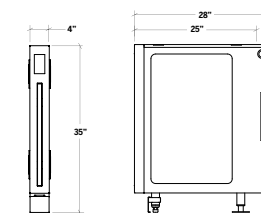
### MODULES AMBIANCE - ÉCLAIRAGE

L'atmosphère dans laquelle baignera votre espace de cuisine extérieure guidera l'utilisation que vous en ferez. Ajoutez les modules d'éclairage à DEL aux extrémités de votre configuration ou entre les armoires pour créer un environnement invitant. Ce module d'éclairage est aussi offert avec un boîtier pour l'ajout d'une prise d'alimentation électrique.

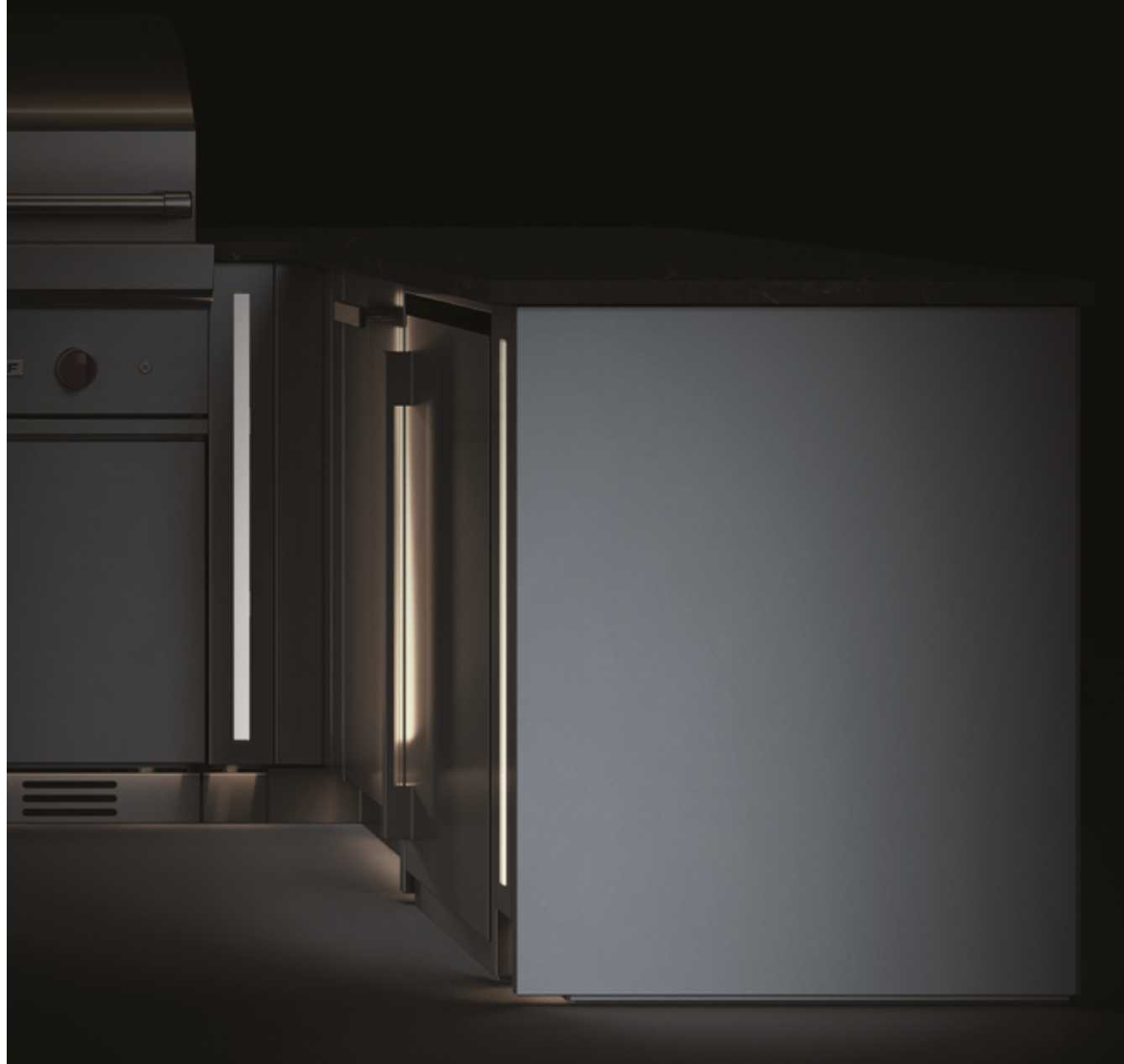
|                  | PRISE<br>ÉLECTRIQUE |
|------------------|---------------------|
| HROK-LEDL-800036 | OUI                 |
| HROK-LEDL-800037 | NON                 |



HROK-LEDL-800036 HROK-LEDL-800037



# FINITION



## MODULES FINITION ET PATTES

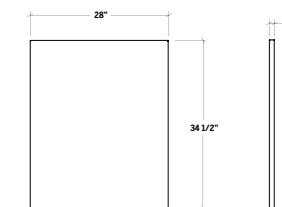
### PANNEAUX DE FINITION - BOUT

Ce panneau s'installe aux extrémités d'une configuration lorsque celles-ci sont exposées et permet de cacher la structure de côté de l'armoire. Cet article, fabriqué en acier inoxydable de grade commercial, complète parfaitement votre aménagement et lui apportera une touche d'esthétisme supplémentaire.

| INSTALLATION     |        |
|------------------|--------|
| HROK-EFLR-800043 | GAUCHE |
| HROK-EFLR-800044 | DROITE |



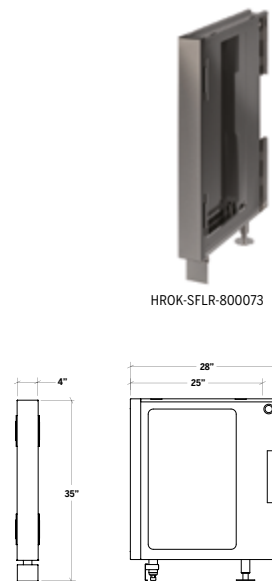
HROK-EFLR-800043 HROK-EFLR-800044



### MODULE DE FINITION ET DE SUPPORT

Le module de finition et support donne la possibilité d'élargir la surface de support pour un gril ou un brûleur et permet l'installation d'un gril en fin de configuration.

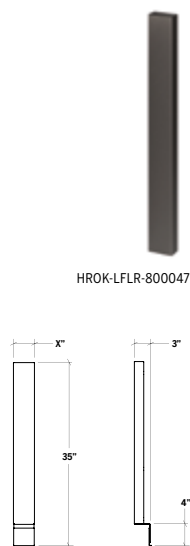
HROK-SFLR-800073



### PANNEAUX DE FINITION

Le module de finition linéaire permet de faire un ajustement en façade des dimensions de votre configuration. Il s'insère et se fixe facilement entre deux armoires.

|                  | LARGEUR (X) | PRISE ÉLECTRIQUE |
|------------------|-------------|------------------|
| HROK-LFLR-800046 | 2"          | NON              |
| HROK-LFLR-800047 | 4"          | NON              |
| HROK-LFLR-800048 | 4"          | OUI              |
| HROK-LFLR-800049 | 6"          | NON              |



### MODULE DE FINITION DE COIN

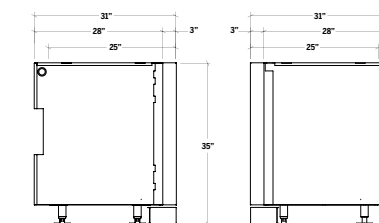
Ce module permet de faire un changement de direction à 90° sans ajouter d'espace de rangement. Il s'insère et se fixe facilement entre deux armoires.

HROK-CFLR-800045

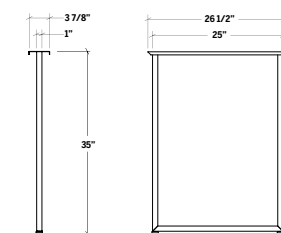
### PATTE DE COMPTOIR

La patte de comptoir en acier inoxydable permettra de soutenir une surface de travail et de créer un espace repas à même votre cuisine extérieure. Des pieds ajustables permettront de la mettre au niveau.

HROK-CTLG-800038



HROK-CTLG-800038



# ARMOIRES *ENCASTRÉES*

Les armoires et portes d'accès à encastrer de la collection DISTINCTION partagent le même raffinement et la construction inégalée des armoires autoportantes.

Offre d'armoires  
complètement  
closes et de  
portes d'accès

Armoires pleines  
et mi-hauteur  
pour intégrer les  
équipements  
(gril, évier, etc...)

Installation à  
cadre invisible

Quincaillerie  
à fermeture  
douce



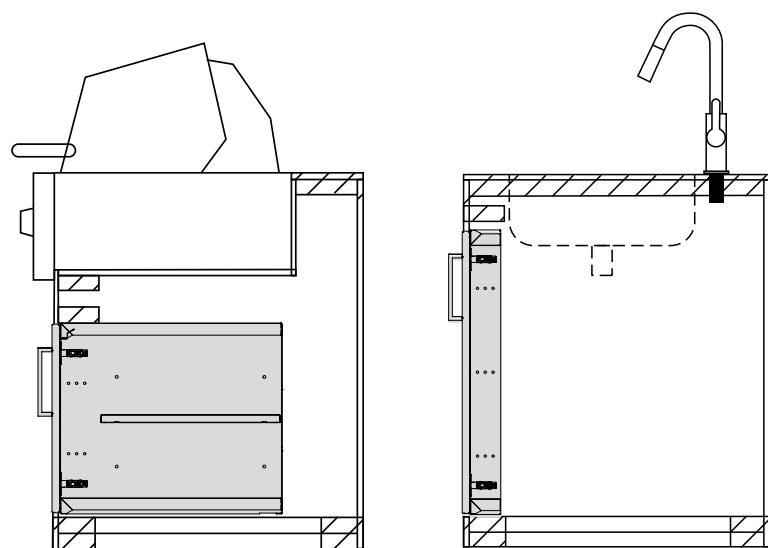
Visitez notre site web pour connaître l'étendue  
de notre offre d'armoires encastrées.

## CONÇUES POUR *S'ADAPTER*

La gamme des armoires encastrées se divise principalement en deux catégories : les armoires de rangement et les portes d'accès.

Les armoires et tiroirs de rangement offrent une construction complètement fermée, bien que pas aussi étanches aux intempéries que les armoires autoportantes. Outre les modules individuels qui peuvent être facilement installés dans une structure, cette gamme offre également de pratiques combinaisons prédéterminées d'armoires et de tiroirs pour un espace versatile qui maintient vos effets bien au sec.

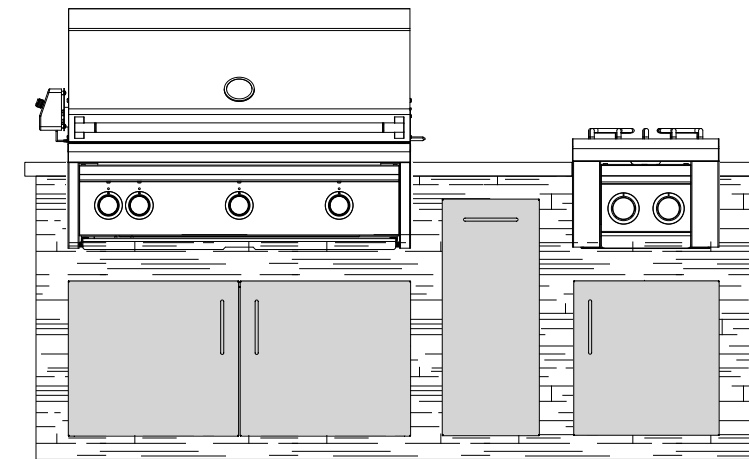
Les portes d'accès sont quant à elles idéales pour accéder à l'intérieur de la structure bâtie en toute élégance. Il s'agit par le fait même d'espaces de rangement pour les items qui nécessitent moins de protection aux éléments extérieurs comme vos outils de nettoyage ou vos poches de charbon par exemple.





## *RANGEMENT* À LA HAUTEUR

Les armoires de rangement et les portes d'accès se présentent sous différentes largeurs et hauteurs. Les armoires et portes "pleine hauteur" offrent un maximum de dégagement pour loger les items de large dimension, alors que les armoires et portes "mi-hauteur" sont utiles pour avoir un rangement directement sous l'équipement de cuisson.



# ARMOIRES DE RANGEMENT

Créez une ambiance balnéaire avec nos armoires encastrées pour cuisines extérieures. Ces armoires et modules que vous pourrez intégrer à une structure bâtie rehausseront votre espace de vie extérieur. Quel que soit votre matériau de prédilection, la pierre, le stucco, ou la céramique, la combinaison avec l'acier inoxydable saura toujours donner un je ne sais quoi à votre terrasse.



HROK-ST-806039

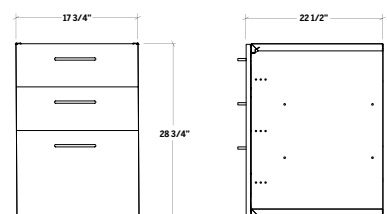


## ARMOIRES DE RANGEMENT - TIROIRS

Les armoires encastrées à tiroirs sont idéales pour le rangement de vos ustensiles, accessoires et outils de cuisson préférés. Cet item pourra être jumelé aux autres produits pour cuisines extérieures encastrées et aux armoires autoportantes de la collection DISTINCTION du même style pour la réalisation d'une cuisine de rêve.



HROK-ST-806031



| FAÇADE PURE    | FAÇADE LINE    | LARGEUR CABINET | HAUTEUR CABINET | OUVERTURE |
|----------------|----------------|-----------------|-----------------|-----------|
| HROK-ST-806029 | HROK-ST-806229 | 12"             | 29"             | C         |
| HROK-ST-806039 | HROK-ST-806239 | 18"             | 7 1/4"          | 1T        |
| HROK-ST-806031 | HROK-ST-806231 | 18"             | 29"             | 3T        |
| HROK-ST-806030 | HROK-ST-806230 | 18"             | 29"             | R         |

\*Plusieurs accessoires utilitaires sont disponibles. Prenez le temps d'étudier notre large choix à la page 65 et imaginez les possibilités qui s'offrent à vous.

**OUVERTURE** C : CHEF coulissant  
1T : 1 tiroir  
2T : 2 tiroirs  
R : Recyclage

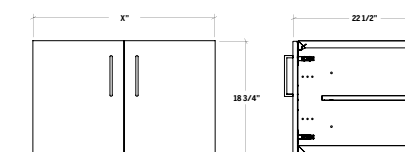
## ARMOIRES DE RANGEMENT - MI-HAUTEUR 19"

Les armoires de rangement à portes mi-hauteur sont idéales pour le rangement d'outils de cuisson. Le caisson encastré à cadre invisible inclut une tablette ajustable. Son format mi-hauteur est optimal sous un appareil de cuisson ou dans les endroits plus restreints. Cet item pourra être jumelé aux autres produits pour cuisines extérieures encastrées et aux armoires autoportantes de la collection DISTINCTION du même style pour la réalisation d'une cuisine de rêve.

| FAÇADE PURE    | FAÇADE LINE    | LARGEUR CABINET (X) | OUVERTURE |
|----------------|----------------|---------------------|-----------|
| HROK-ST-806015 | HROK-ST-806215 | 18"                 | 1G        |
| HROK-ST-806016 | HROK-ST-806216 | 18"                 | 1D        |
| HROK-ST-806017 | HROK-ST-806217 | 24"                 | 1G        |
| HROK-ST-806018 | HROK-ST-806218 | 24"                 | 1D        |
| HROK-ST-806019 | HROK-ST-806219 | 30"                 | 2P        |
| HROK-ST-806020 | HROK-ST-806220 | 36"                 | 2P        |
| HROK-ST-806021 | HROK-ST-806221 | 42"                 | 2P        |
| HROK-ST-806022 | HROK-ST-806222 | 48"                 | 2P        |



HROK-ST-806019

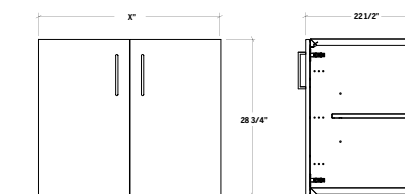


## ARMOIRES DE RANGEMENT

Ces armoires encastrées donnent un accès à l'espace sous-comptoir d'une cuisine extérieure bâtie. Le cadre invisible ajoute au raffinement. Cet item pourra être jumelé aux autres produits pour cuisines extérieures encastrées et aux armoires autoportantes de la collection DISTINCTION du même style pour la réalisation d'une cuisine de rêve.



HROK-ST-806027



| FAÇADE PURE    | FAÇADE LINE    | LARGEUR CABINET (X) | OUVERTURE |
|----------------|----------------|---------------------|-----------|
| HROK-ST-806023 | HROK-ST-806223 | 18"                 | 1G        |
| HROK-ST-806024 | HROK-ST-806224 | 18"                 | 1D        |
| HROK-ST-806025 | HROK-ST-806225 | 24"                 | 1G        |
| HROK-ST-806026 | HROK-ST-806226 | 24"                 | 1D        |
| HROK-ST-806027 | HROK-ST-806227 | 30"                 | 2P        |
| HROK-ST-806028 | HROK-ST-806228 | 36"                 | 2P        |

\*Plusieurs accessoires utilitaires sont disponibles. Prenez le temps d'étudier notre large choix à la page 65 et imaginez les possibilités qui s'offrent à vous.

**OUVERTURE** 1G : Pentures à gauche  
1D : Pentures à droite  
2P : 2 portes

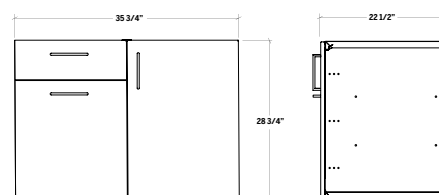
**ARMOIRE DE RANGEMENT - TIROIR ET PORTE**

Cette armoire encastrée tout-en-un inclut recyclage coulissant, un tiroir et une porte. La modularité du système permet qu'elle soit installée partout où elle est nécessaire dans votre cuisine extérieure. Cet item pourra être jumelé aux autres produits pour cuisines extérieures encastrées et aux armoires autoportantes de la collection DISTINCTION du même style pour la réalisation d'une cuisine de rêve.



HROK-ST-806032

| FAÇADE PURE    | FAÇADE LINE    | LARGEUR CABINET | OUVERTURE |
|----------------|----------------|-----------------|-----------|
| HROK-ST-806033 | HROK-ST-806233 | 18"             | 1T, 1G    |
| HROK-ST-806034 | HROK-ST-806234 | 18"             | 1T, 1D    |
| HROK-ST-806032 | HROK-ST-806232 | 36"             | 1G        |

**PORTES D'ACCÈS**

Ces ouvertures donnent un accès direct à l'espace sous la construction de l'îlot. Un espace pratique pour ranger outils et combustibles nécessitant moins de protection, tout en ajoutant au raffinement grâce au cadre invisible.

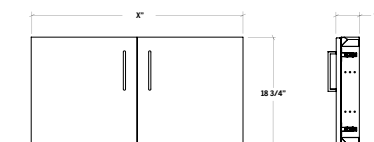
**PORTE(S) D'ACCÈS - MI-HAUTEUR 19"**

Idéal pour le rangement d'outils de cuisson, le format mi-hauteur est optimal sous un appareil de cuisson ou dans les endroits plus restreints. Cet item pourra être jumelé aux autres produits pour cuisines extérieures encastrées et aux armoires autoportantes de la collection DISTINCTION du même style pour la réalisation de votre cuisine de rêve.

| FAÇADE PURE     | FAÇADE LINE     | LARGEUR CABINET (X) | OUVERTURE |
|-----------------|-----------------|---------------------|-----------|
| HROK-ACF-806001 | HROK-ACF-806201 | 18"                 | 1G        |
| HROK-ACF-806002 | HROK-ACF-806202 | 18"                 | 1D        |
| HROK-ACF-806003 | HROK-ACF-806203 | 24"                 | 1G        |
| HROK-ACF-806004 | HROK-ACF-806204 | 24"                 | 1D        |
| HROK-ACF-806005 | HROK-ACF-806205 | 30"                 | 2P        |
| HROK-ACF-806006 | HROK-ACF-806206 | 36"                 | 2P        |
| HROK-ACF-806007 | HROK-ACF-806207 | 42"                 | 2P        |
| HROK-ACF-806008 | HROK-ACF-806208 | 48"                 | 2P        |



HROK-ACF-806006



\*Plusieurs accessoires utilitaires sont disponibles. Prenez le temps d'étudier notre large choix à la page 65 et imaginez les possibilités qui s'offrent à vous.

**OUVERTURE 1G** : Pentures à gauche **1T** : 1 tiroir  
**1D** : Pentures à droite

\*Plusieurs accessoires utilitaires sont disponibles. Prenez le temps d'étudier notre large choix à la page 65 et imaginez les possibilités qui s'offrent à vous.

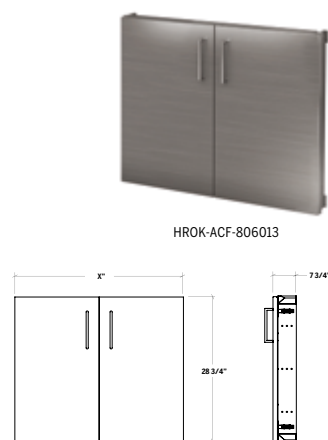
**OUVERTURE 1G** : Pentures à gauche **2P** : 2 portes  
**1D** : Pentures à droite



## PORTE(S) D'ACCÈS

Le cadre invisible des portes encastrées procure un fini raffiné et élégant à votre espace. Ces porte(s) d'accès pourront être jumelées aux autres produits pour cuisines extérieures encastrées et aux armoires autoportantes de la collection DISTINCTION du même style pour la réalisation de votre cuisine de rêve.

| FAÇADE PURE     | FAÇADE LINE     | LARGEUR CABINET (X) | OUVERTURE |
|-----------------|-----------------|---------------------|-----------|
| HROK-ACF-806009 | HROK-ACF-806209 | 18"                 | 1G        |
| HROK-ACF-806010 | HROK-ACF-806210 | 18"                 | 1D        |
| HROK-ACF-806011 | HROK-ACF-806211 | 24"                 | 1G        |
| HROK-ACF-806012 | HROK-ACF-806212 | 24"                 | 1D        |
| HROK-ACF-806013 | HROK-ACF-806213 | 30"                 | 2P        |
| HROK-ACF-806014 | HROK-ACF-806214 | 36"                 | 2P        |



\*Plusieurs accessoires utilitaires sont disponibles. Prenez le temps d'étudier notre large choix à la page 65 et imaginez les possibilités qui s'offrent à vous.

**OUVERTURE 1G** : Pentures à gauche **2P** : 2 portes  
**1D** : Pentures à droite



# LES *ACCESSOIRES*

Plus qu'une touche de finition, les accessoires Home Refinements sont des alliés incontournables de votre cuisine extérieure. Fabriqués à la main avec la même qualité que les armoires de cuisine en acier inoxydable, ces produits sont à la fois utilitaires, résistants, en plus d'ajouter au raffinement de votre décor.

Pensés par des experts en cuisine commerciale

Conception réfléchie pour s'harmoniser parfaitement avec votre cuisine  
**DISTINCTION**

Design inspiré notre expertise en fabrication de cuisine commerciale

Large choix d'accessoires avec des fonctionnalités variées

# ACCESSOIRES

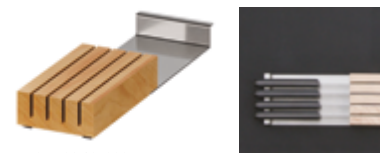
Porte-bouteilles, plateaux multifonctions, blocs de couteaux, passoirs, planches à découper, etc... Les façons de rehausser votre cuisine DISTINCTION sont nombreuses. Prenez le temps d'étudier notre large choix et d'imaginer le monde de possibilités qui s'offre à vous.

## BLOCS COUTEAUX

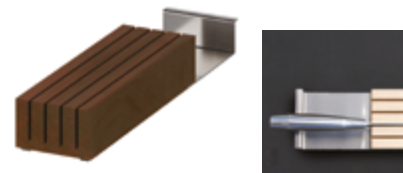
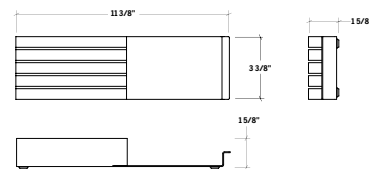
Ces blocs de couteaux sont offerts en deux modèles permettant de ranger des couteaux de table ou des couteaux de chef.

Le support pour manches en acier inoxydable à l'élégant fini brossé durable se marie bien avec le diviseur protecteur de lame.

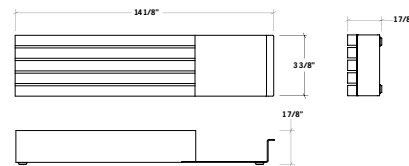
Ces diviseurs vous sont offerts en érable ou en noyer.



HROK-ACC-805000



HROK-ACC-805017



|                 | ESSENCE DE BOIS | TYPE DE COUTEAU |
|-----------------|-----------------|-----------------|
| HROK-ACC-805000 | E               | Table           |
| HROK-ACC-805016 | N               | Table           |
| HROK-ACC-805001 | E               | Chef            |
| HROK-ACC-805017 | N               | Chef            |

## PLATEAUX MULTIFONCTIONS

Ces plateaux en acier inoxydable permettront d'optimiser l'espace utile de vos tiroirs et sont parfaits pour ranger les ustensiles, les serviettes ou divers outils.

Faciles à transporter, ils permettent d'apporter vos accessoires préférés sur la table des convives de façon élégante.

Les petits diviseurs peuvent être utilisés dans les plateaux ou directement dans le tiroir pour créer des espaces de rangement distincts.

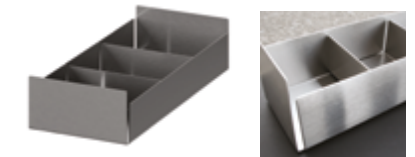
|                 | TYPE  | DIMENSIONS       |
|-----------------|-------|------------------|
| HROK-ACC-805002 | Long  | 3 1/2" x 16 1/2" |
| HROK-ACC-805003 | Long  | 7" x 16 1/2"     |
| HROK-ACC-805004 | Court | 3 1/2" x 14 1/2" |

## PORTE-BOUTEILLE

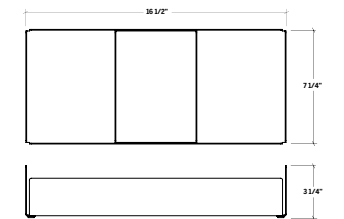
Ce porte-bouteille en acier inoxydable vous permet de conserver et de stabiliser votre bouteille sur toute surface horizontale.

Adapté pour différents diamètres de bouteilles.

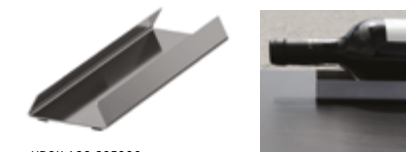
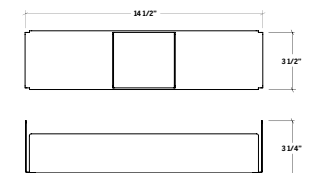
HROK-ACC-805006



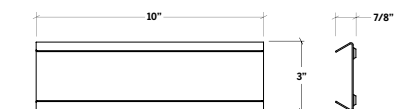
HROK-ACC-805003



HROK-ACC-805004



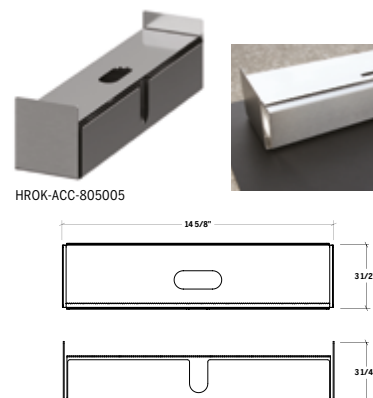
HROK-ACC-805006



**DISTRIBUTEUR DE PAPIER D'EMBALLAGE**

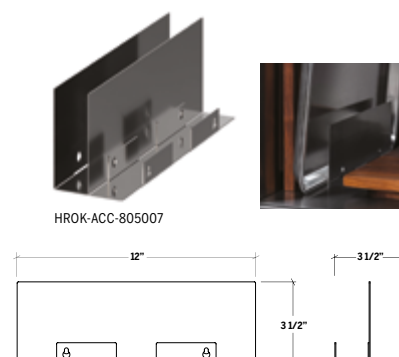
Ce distributeur est parfait pour stocker votre papier d'aluminium ou votre rouleau de film plastique standard. Il permet aussi d'en faire la distribution et de découper la pellicule. Il se dépose dans le module tiroir de manière horizontale, facilitant son utilisation.

HROK-ACC-805005

**SUPPORT POUR PLANCHES ET PLAQUES**

Les supports de rangement pour plaques de cuisson et planches de préparation s'emboîtent les uns dans les autres pour vous permettre de configurer le nombre de séparations voulu. L'ensemble de départ inclut deux (2) divisions pour ranger deux (2) planches d'un maximum de 1,5 po d'épaisseur. Cet accessoire peut être installé sur toute armoire avec portes sur pentures.

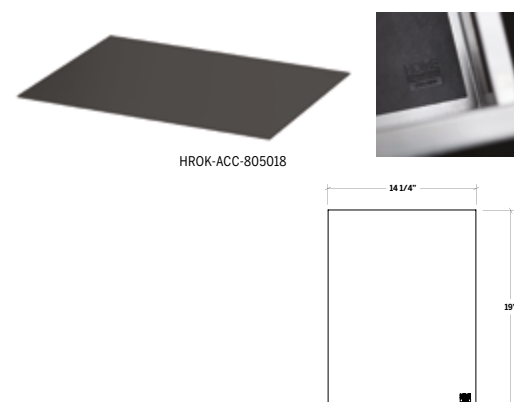
HROK-ACC-805007

**TAPIS DE TIROIR EN CUIR**

Protégeant la surface et atténuant les sons métalliques, ce tapis de cuir tanné de manière végétale ajoute aussi à l'élégance de votre cuisine. Il pourra facilement convenir aux tiroirs de 18 po, à la desserte ou, à votre guise, à toute autre surface.

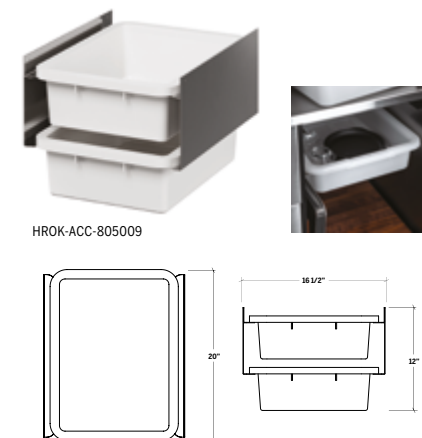
HROK-ACC-805018 11 1/4" x 19"  
HROK-ACC-805008 14 1/4" x 19"

## DIMENSIONS

**RANGEMENT POUR BACS**

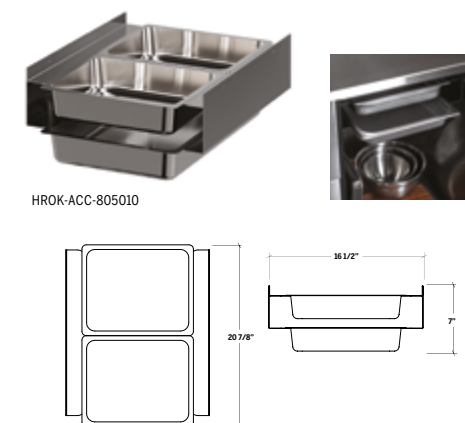
Ce module utilitaire fabriqué à la main au Canada comprend des bacs de rangement de plastique spacieux, inspirés des modules utilisés en restauration, vous permettront de dégager votre plan de travail en mettant de côté vos outils utilisés ou en vue de l'être. Cet accessoire, qui inclut les supports et deux (2) bacs de plastique, peut être installé SEULEMENT dans un module de rangement de 18 po avec porte.

HROK-ACC-805009

**RANGEMENT POUR RÉCIPIENTS EN INOX**

Ce système de support pour récipients alimentaires, inspiré des modules utilisés en restauration, vous permettra de dégager votre plan de travail en mettant de côté vos aliments en préparation dans une armoire. Cet accessoire peut être installé SEULEMENT dans un module de rangement de 18 po avec porte. Il est à noter que l'armoire ne conservera ni la chaleur ni la fraîcheur des aliments.

HROK-ACC-805010

**TABLETTE COULLISSANTE 18"**

La tablette coulissante améliore l'accessibilité au contenu de vos armoires. Celle-ci comporte un léger retour à l'arrière, empêchant le matériel de glisser au fond de l'armoire. Il est à noter que cet accessoire peut être installé SEULEMENT dans un module de rangement de 18 po avec porte.

HROK-ACC-805011



# *BÂTISSEZ* VOTRE ESPACE DE RÊVE

Tous les items nécessaires à la construction de votre oasis extérieure se trouvent dans la collection DISTINCTION. Il vous reste maintenant à planifier la prochaine étape: voici quelques conseils pratiques pour rassembler l'information nécessaire à la planification et au succès de votre projet de cuisine extérieure.



# 01.

## LES BASES DU DESIGN

Que ce soit pour le style ou la fonctionnalité, la première étape avant de débiter le plan d'aménagement de votre cuisine extérieure est de définir s'il s'agira d'une construction:

- **Autoportante**
- **Encastrée**
- **Un mélange des deux**

Comme nos solutions sont totalement modulaires, il est possible de créer la configuration qui vous convient le mieux en intégrant une multitude de fonctionnalités. Selon l'espace disponible et le plan de travail désiré, choisissez si votre configuration sera:

- **Linéaire**
- **Parallèle (de type « galley »)**
- **En « L »**
- **En « U »**

Enfin, le style de façade définira le ton de votre cuisine extérieure. Choisissez si vous souhaitez une façade:

- **LINE**
- **PURE**

# 02.

## LE PLAN D'AMÉNAGEMENT ET LES DIMENSIONS DE L'ESPACE

Le point de départ d'un projet de cuisine extérieure réussi est l'**emplacement de la cuisine**. Commencer à évaluer la distance entre votre cuisine extérieure et votre maison vous aidera à cibler les armoires de rangement et armoires spécialisées nécessaires pour garder vos indispensables à portée de main.

Il est aussi important de **prévoir un espace suffisamment grand et dégagé** pour vos besoins. Si l'espace est couvert, il est important de prévoir une ventilation suffisante pour assurer une cuisson efficace ainsi qu'une bonne évacuation des gaz et de la fumée. De plus, assurez-vous de disposer d'un sol stable et au niveau.

Lors de la **prise des dimensions** de l'espace ciblé, tenez compte des informations suivantes:

- Les dimensions hors-tout de l'espace disponible (longueur, profondeur, hauteur)
- Le positionnement des éléments architecturaux existants (murs et murets, poutres, fenêtres, moulures, etc...)
- Le positionnement des services actuels et ceux à prévoir (électricité, plomberie, gaz)
- Le dénivelé du sol
- Les matériaux à proximité dans le but d'éloigner les appareils de cuisson des matériaux combustibles
- Dans le cas d'une cuisine autoportante, les faces de la cuisine qui seront exposées pour prévoir les panneaux de finition au dos ou en bout de configuration

# 03.

## L'INTÉGRATION DES ÉQUIPEMENTS DE CUISSON ET AUTRES APPAREILS

Le point central de toute cuisine extérieure est sans contredit le gril. La collection DISTINCTION autoportante offre une multitude d'armoires pouvant accueillir les grils au gaz et au charbon les plus populaires sur le marché. C'est également le cas pour l'intégration d'un réfrigérateur ou d'un lave-vaisselle. Afin de bien **cibler les armoires compatibles**, assurez-vous d'avoir en main les informations suivantes :

- Les dimensions hors-tout de l'appareil, fermé et ouvert, pour planifier l'espace nécessaire lorsqu'en utilisation
- Les dégagements requis par le fabricant de l'équipement entre la surface de cuisson et les surfaces adjacentes (combustibles et non-combustibles)
- Les dimensions de l'ouverture nécessaire pour intégrer l'équipement de cuisson dans l'armoire
- L'épaisseur du comptoir sur lequel sera déposé le gril au gaz à encastrer
- Les numéros de modèles et fiches techniques des équipements qui seront intégrés
- L'ajout de l'armoire bonbonne si le gril n'est pas alimenté à distance
- Le dégagement nécessaire pour l'ouverture et la fermeture des portes, tiroirs et accès

Dans le cas d'un aménagement avec modules encastrés, assurez-vous de **suivre les recommandations du fabricant d'équipement** pour l'intégration à la structure. La collection DISTINCTION encastrée offre des armoires et portes d'accès qui s'agenceront à la largeur de votre équipement de cuisson.

# 04.

## LA PLANIFICATION DES COMPTOIRS

Plusieurs types de matériaux peuvent être utilisés pour aménager le plan de travail. Assurez-vous de valider que la matière choisie saura résister aux intempéries d'une installation extérieure. Les dimensions du/des comptoirs sont directement liés au plan d'aménagement de la cuisine. À noter que les armoires autoportantes DISTINCTION ont une **profondeur standard de 28"**, il est donc important de prendre ceci en considération lors de l'évaluation auprès de votre fournisseur.

Outdoor Refinements par Julien offre le service d'estimation, de conception et de fabrication de comptoirs en acier inoxydable. Pour plus d'information, veuillez consulter notre site web ou contacter nos conseillers à [serviceclientele@homerefinements.ca](mailto:serviceclientele@homerefinements.ca)

# GARANTIES

## Généralités

Outdoor Refinements peut à sa seule discrétion réparer, remplacer ou faire des ajustements au Produit ou aux composantes qui sont défectueux afin de les restaurer à une bonne condition.

Même si le Produit ou les composantes s'avèrent défectueux, la responsabilité de Outdoor Refinements ne peut en aucun cas dépasser le prix payé pour le Produit. Outdoor Refinements se réserve le droit d'inspecter l'installation avant le remplacement ou la réparation du Produit ou des composantes. Outdoor Refinements peut exiger des photos avant d'analyser toute demande. Cette garantie est nulle et non avenue si le Produit ou ses composantes ont été réparés ou modifiés par quiconque autre que Outdoor Refinements ou sous sa supervision.

Cette garantie limitée remplace toute autre garantie, expresse ou implicite, y compris les garanties implicites de qualité marchande ou d'adéquation à un usage particulier. Les lois régissant les garanties sur les produits peuvent varier d'un état ou d'une province à l'autre. Cette garantie n'a pas pour but de contrevenir à l'ordre public et ne doit pas être interprétée comme tel. Cette garantie limitée s'adresse au propriétaire d'origine/utilisateur final dans des applications résidentielles et n'est pas transférable à tout acheteur subséquent. Dans le cas d'une réclamation de garantie, la preuve originale d'achat (facture) sera nécessaire. Tout frais d'expédition et de manutention (pour retourner le Produit ou ses composantes pour une réparation ou un remplacement de Produits ou de composantes) n'est pas couvert par cette garantie limitée. Tout frais de main-d'œuvre ou tout dommage directement ou indirectement en relation au remplacement, à l'enlèvement, la réparation, l'ajustement ou l'installation du Produit ou des composantes, sont exclus de cette garantie limitée.

ATTENTION > La garantie sera nulle et non avenue pour tout dommage résultant d'une installation ne respectant pas les consignes et Outdoor Refinements ne sera pas tenu responsable pour tout frais encouru. Advenant le cas d'une réclamation, une preuve d'achat sera requise – conservez votre facture d'origine.

## Armoires de cuisine extérieure

Cette garantie est limitée aux défauts ou dommages résultant d'une utilisation normale résidentielle. Outdoor Refinements ne se porte pas garant des défauts ou dommages causés par une installation inadéquate.

Outdoor Refinements offre une garantie À VIE limitée contre les défauts de matériaux et de fabrication sur tous ses produits et pièces en acier inoxydable de cuisines extérieures.

Outdoor Refinements offre une garantie limitée de DEUX (2) ANS contre les défauts de matériaux et de fabrication sur toutes les pièces de quincaillerie de cuisines extérieures (glissières, pentures, etc.).

Outdoor Refinements offre une garantie limitée d'UN (1) AN contre les défauts de matériaux et de fabrication sur toutes les pièces et composantes électroniques ou d'éclairage de cuisines extérieures.

Outdoor Refinements offre une garantie limitée proportionnelle de DIX (10) ANS contre l'écaillage, le fissurage et le farinage du revêtement des surfaces peintes à compter de la date d'achat. Au cours des TROIS (3) premières années de la durée de vie du produit, Outdoor Refinements couvre cent pour cent (100%) du coût de la garantie des produits (excluant toute main-d'œuvre). À partir du troisième anniversaire de l'installation du produit peint, Outdoor Refinements réduit sa couverture de garantie graduellement jusqu'à la fin de la période de couverture. Le tableau ci-dessous illustre la couverture de la garantie :

| ANNÉE(S) | % COUVERT PAR<br>OUTDOOR REFINEMENTS |
|----------|--------------------------------------|
| 0-3      | 100                                  |
| 3-5      | 50                                   |
| 5-10     | 25                                   |

## EXCLUSIONS | CUISINES EXTÉRIEURES

Cette garantie ne couvre pas les points suivants:

- La corrosion de surface (chimique ou naturelle – notamment causée par l'air salin)
- La décoloration (revêtement peinture en poudre)
- Les éraflures ou égratignures
- Des dommages causés dans le transport
- Des facteurs environnementaux ayant pu causer des dommages
- Une utilisation commerciale
- Un problème d'installation, de soins et/ou d'entretien
- Les dommages causés par une mauvaise utilisation, une utilisation anormale ou abusive, une négligence
- Tout signe d'usure normale
- Des bosses, des déformations causées par l'impact de tout objet

Pour une réclamation ou pour de plus amples renseignements n'hésitez pas à consulter l'information complète relative aux garanties sur le site web [homerefinements.ca](http://homerefinements.ca)

# INDEX

| PRODUIT                       | DESCRIPTION             | POIDS<br>EMB.<br>(lbs)   | DIMENSION<br>EMBALLAGE (po) |        |        |        |
|-------------------------------|-------------------------|--|-----------------------------|--------|--------|--------|
|                               |                         |  | L                           | H      | P      |        |
| <b>ARMOIRES AUTOPORTANTES</b> |                         |  |                             |        |        |        |
| FAÇADE PURE                   | FAÇADE LINE             |  |                             |        |        |        |
| <b>HROK-GR-800059</b>         | <b>HROK-GR-800259</b>   | Armoire gril au gaz, porte simple, penture à gauche, 15"                     | 80                          | 32 1/4 | 19 1/4 | 37 3/8 |
| <b>HROK-GR-800060</b>         | <b>HROK-GR-800260</b>   | Armoire gril au gaz, porte simple, penture à droite, 15"                     | 80                          | 32 1/4 | 19 1/4 | 37 3/8 |
| <b>HROK-GR-800061</b>         | <b>HROK-GR-800261</b>   | Armoire gril au gaz, porte simple, penture à gauche, 18"                     | 85                          | 32 1/4 | 22 1/4 | 37 3/8 |
| <b>HROK-GR-800062</b>         | <b>HROK-GR-800262</b>   | Armoire gril au gaz, porte simple, penture à droite, 18"                     | 85                          | 32 1/4 | 22 1/4 | 37 3/8 |
| <b>HROK-GR-800075</b>         | <b>HROK-GR-800275</b>   | Armoire gril au gaz, porte simple, penture à gauche, 24"                     | 100                         | 32 1/4 | 28 1/4 | 37 3/8 |
| <b>HROK-GR-800076</b>         | <b>HROK-GR-800276</b>   | Armoire gril au gaz, porte simple, penture à droite, 24"                     | 100                         | 32 1/4 | 28 1/4 | 37 3/8 |
| <b>HROK-GR-800078</b>         | <b>HROK-GR-800278</b>   | Armoire gril au gaz, 2 portes, 30"   | 90                          | 32 1/4 | 34 1/4 | 37 3/8 |
| <b>HROK-GR-800015</b>         | <b>HROK-GR-800215</b>   | Armoire gril au gaz, 2 portes, 36"   | 90                          | 32 1/4 | 40 1/4 | 37 3/8 |
| <b>HROK-GR-800016</b>         | <b>HROK-GR-800216</b>   | Armoire gril au gaz, 2 portes, 42"   | 100                         | 32 1/4 | 46 1/4 | 37 3/8 |
| <b>HROK-GR-800017</b>         | <b>HROK-GR-800217</b>   | Armoire gril au gaz, 2 portes, 48"   | 110                         | 32 1/4 | 52 1/4 | 37 3/8 |
| <b>HROK-GR-800074</b>         | <b>HROK-GR-800274</b>   | Armoire gril au gaz, 3 portes, 54"   | 140                         | 32 1/4 | 58 1/4 | 37 3/8 |
| <b>HROK-GRC-800079</b>        | <b>HROK-GRC-800279</b>  | Armoire gril au charbon, plateau bas, 30"                                    | 95                          | 32 1/4 | 34 1/4 | 37 3/8 |
| <b>HROK-GRC-800014</b>        | <b>HROK-GRC-800214</b>  | Armoire gril au charbon, 2 Portes, 30"                                       | 95                          | 32 1/4 | 34 1/4 | 37 3/8 |
| <b>HROK-SSSM-800001</b>       | <b>HROK-SSSM-800201</b> | Armoire évier SmartStation, acc. Noyer, porte simple, penture à gauche, 18"  | 115                         | 32 1/4 | 22 1/4 | 39 7/8 |
| <b>HROK-SSSM-800002</b>       | <b>HROK-SSSM-800202</b> | Armoire évier SmartStation, acc. Noyer, porte simple, penture à droite, 18"  | 115                         | 32 1/4 | 22 1/4 | 39 7/8 |
| <b>HROK-SSSM-800003</b>       | <b>HROK-SSSM-800203</b> | Armoire évier SmartStation, acc. Érable, porte simple, penture à gauche, 18" | 115                         | 32 1/4 | 22 1/4 | 39 7/8 |
| <b>HROK-SSSM-800004</b>       | <b>HROK-SSSM-800204</b> | Armoire évier SmartStation, acc. Érable, porte simple, penture à droite, 18" | 115                         | 32 1/4 | 22 1/4 | 39 7/8 |
| <b>HROK-SSSM-800063</b>       | <b>HROK-SSSM-800263</b> | Armoire évier SmartStation, acc. Noyer, 2 portes, 30"                        | 150                         | 32 1/4 | 34 1/4 | 37 3/8 |
| <b>HROK-SSSM-800064</b>       | <b>HROK-SSSM-800264</b> | Armoire évier SmartStation, acc. Érable, 2 portes, 30"                       | 150                         | 32 1/4 | 34 1/4 | 37 3/8 |
| <b>HROK-SSSM-800009</b>       | <b>HROK-SSSM-800209</b> | Armoire évier SmartStation, acc. Noyer, 2 portes, 36"                        | 160                         | 32 1/4 | 40 1/4 | 39 7/8 |
| <b>HROK-SSSM-800010</b>       | <b>HROK-SSSM-800210</b> | Armoire évier SmartStation, acc. Érable, 2 portes, 36"                       | 160                         | 32 1/4 | 40 1/4 | 39 7/8 |
| <b>HROK-SSSC-800065</b>       | <b>HROK-SSSC-800265</b> | Armoire évier SocialCorner Gauche, 2 portes, 30"                             | 160                         | 32 1/4 | 34 1/4 | 37 3/8 |
| <b>HROK-SSSC-800066</b>       | <b>HROK-SSSC-800266</b> | Armoire évier SocialCorner Droit, 2 portes, 30"                              | 160                         | 32 1/4 | 34 1/4 | 37 3/8 |
| <b>HROK-SSSC-800011</b>       | <b>HROK-SSSC-800211</b> | Armoire évier SocialCorner Gauche, 2 portes, 36"                             | 180                         | 33 1/4 | 40 1/4 | 39 7/8 |
| <b>HROK-SSSC-800012</b>       | <b>HROK-SSSC-800212</b> | Armoire évier SocialCorner Droit, 2 portes, 36"                              | 180                         | 33 1/4 | 40 1/4 | 39 7/8 |
| <b>HROK-SSJ7-800007</b>       | <b>HROK-SSJ7-800207</b> | Armoire évier Bar, 2 portes, 1 tiroir, 36"                                   | 180                         | 32 1/4 | 40 1/4 | 39 7/8 |
| <b>HROK-SSBR-800077</b>       | <b>HROK-SSBR-800277</b> | Armoire évier Bar, 2 portes, 36"   | 180                         | 32 1/4 | 40 1/4 | 39 7/8 |
| <b>HROK-SB-800057</b>         | <b>HROK-SB-800257</b>   | Armoire base d'évier, porte simple, penture à gauche, 15"                    | 80                          | 32 1/4 | 19 1/4 | 37 3/8 |
| <b>HROK-SB-800058</b>         | <b>HROK-SB-800258</b>   | Armoire base d'évier, porte simple, penture à droite, 15"                    | 80                          | 32 1/4 | 19 1/4 | 37 3/8 |
| <b>HROK-SB-800005</b>         | <b>HROK-SB-800205</b>   | Armoire base d'évier, porte simple, penture à gauche, 18"                    | 90                          | 32 1/4 | 22 1/4 | 37 3/8 |
| <b>HROK-SB-800006</b>         | <b>HROK-SB-800206</b>   | Armoire base d'évier, porte simple, penture à droite, 18"                    | 90                          | 32 1/4 | 22 1/4 | 37 3/8 |

# INDEX

| PRODUIT                   | DESCRIPTION   | POIDS EMB. (lbs) | DIMENSION EMBALLAGE (po) |          |          |
|---------------------------|---|------------------|--------------------------|----------|----------|
|                           |   |                  | L                        | H        | P        |
| <b>FAÇADE PURE</b>        | <b>FAÇADE LINE</b>                                  |                  |                          |          |          |
| <b>HROK-SB-800067</b>     | <b>HROK-SB-800267</b>                               | 100              | 32 1/4                   | 28 1/4   | 37 3/8   |
| <b>HROK-SB-800068</b>     | <b>HROK-SB-800268</b>                               | 100              | 32 1/4                   | 28 1/4   | 37 3/8   |
| <b>HROK-SB-800069</b>     | <b>HROK-SB-800269</b>                               | 105              | 32 1/4                   | 32 1/4   | 37 3/8   |
| <b>HROK-SB-800013</b>     | <b>HROK-SB-800213</b>                               | 110              | 32 1/4                   | 40 1/4   | 37 3/8   |
| <b>HROK-ST1D-800055</b>   | <b>HROK-ST1D-800255</b>                             | 95               | 32 1/4                   | 19 1/4   | 37 3/8   |
| <b>HROK-ST1D-800056</b>   | <b>HROK-ST1D-800256</b>                             | 95               | 32 1/4                   | 19 1/4   | 37 3/8   |
| <b>HROK-ST1D-800018</b>   | <b>HROK-ST1D-800218</b>                             | 110              | 32 1/4                   | 22 1/4   | 37 3/8   |
| <b>HROK-ST1D-800019</b>   | <b>HROK-ST1D-800219</b>                             | 110              | 32 1/4                   | 22 1/4   | 37 3/8   |
| <b>HROK-ST1D-800071</b>   | <b>HROK-ST1D-800271</b>                             | 95               | 32 1/4                   | 28 1/4   | 37 3/8   |
| <b>HROK-ST1D-800072</b>   | <b>HROK-ST1D-800272</b>                             | 95               | 32 1/4                   | 28 1/4   | 37 3/8   |
| <b>HROK-ST2D-800054</b>   | <b>HROK-ST2D-800254</b>                             | 130              | 32 1/4                   | 28 1/4   | 37 3/8   |
| <b>HROK-ST2D-800024</b>   | <b>HROK-ST2D-800224</b>                             | 135              | 32 1/4                   | 40 1/4   | 37 3/8   |
| <b>HROK-STCC-800030</b>   | <b>HROK-STCC-800230</b>                             | 85               | 32 1/4                   | 19 1/4   | 37 3/8   |
| <b>HROK-STCC-800082</b>   | <b>HROK-STCC-800282</b>                             | 120              | 32 1/4                   | 22 1/4   | 37 3/8   |
| <b>HROK-ST3D-800053</b>   | <b>HROK-ST3D-800253</b>                             | 110              | 32 1/4                   | 19 1/4   | 37 3/8   |
| <b>HROK-ST3D-800020</b>   | <b>HROK-ST3D-800220</b>                             | 120              | 32 1/4                   | 22 1/4   | 37 3/8   |
| <b>HROK-STTK-800033</b>   | <b>HROK-STTK-800233</b>                             | 80               | 32 1/4                   | 22 1/4   | 37 3/8   |
| <b>HROK-STTK-800034</b>   | <b>HROK-STTK-800234</b>                             | 80               | 32 1/4                   | 22 1/4   | 37 3/8   |
| <b>HROK-STTR-800035</b>   | <b>HROK-STTR-800235</b>                             | 110              | 32 1/4                   | 22 1/4   | 37 3/8   |
| <b>HROK-STTR-800080</b>   | <b>HROK-STTR-800280</b>                             | 110              | 32 1/4                   | 22 1/4   | 37 3/8   |
| <b>HROK-STTC-800028</b>   | <b>HROK-STTC-800228</b>                             | 105              | 32 1/4                   | 22 1/4   | 37 3/8   |
| <b>HROK-STTC-800029</b>   | <b>HROK-STTC-800229</b>                             | 105              | 32 1/4                   | 22 1/4   | 37 3/8   |
| <b>HROK-STC-800026</b>    | <b>HROK-STC-800226</b>                              | 140              | 35 1/4                   | 50 1/4   | 37 3/8   |
| <b>HROK-STC-800027</b>    | <b>HROK-STC-800227</b>                              | 140              | 35 1/4                   | 50 1/4   | 37 3/8   |
| <b>RANGEMENTS OUVERTS</b> |   |                  | <b>L</b>                 | <b>H</b> | <b>P</b> |
| <b>HROK-STOM-800021</b>   | Armoire de rangement ouverte en façade, 18"         | 80               | 32 1/4                   | 22 1/4   | 37 3/8   |
| <b>HROK-STOM-800025</b>   | Armoire de rangement ouverte en façade, 36"         | 105              | 32 1/4                   | 40 1/4   | 37 3/8   |
| <b>HROK-STOC-800022</b>   | Armoire de rangement ouverte, extrémité gauche, 18" | 80               | 32 1/4                   | 22 1/4   | 37 3/8   |
| <b>HROK-STOC-800023</b>   | Armoire de rangement ouverte, extrémité droite, 18" | 80               | 32 1/4                   | 22 1/4   | 37 3/8   |
| <b>HROK-APP-800070</b>    | Module électromenager, 18" (pour appareils de 15")  | 42               | 28                       | 35       | 21/4     |
| <b>HROK-APP-800031</b>    | Module électromenager, 21"                          | 45               | 35                       | 28       | 21/4     |
| <b>HROK-APP-800032</b>    | Module électromenager, 24"                          | 50               | 35                       | 28       | 21/4     |

# INDEX

| PRODUIT                    | DESCRIPTION  | POIDS EMB. (lbs)   | DIMENSION EMBALLAGE (po) |          |          |        |
|----------------------------|--|--|--------------------------|----------|----------|--------|
|                            |  |  | L                        | H        | P        |        |
| <b>FINITIONS</b>           |  |  |                          |          |          |        |
| <b>HROK-LEDL-800036</b>    | Module éclairage pour prise électrique, 4"             | 30   | 31 1/8                   | 36 1/8   | 8 1/8    |        |
| <b>HROK-LEDL-800037</b>    | Module éclairage, 4"                                   | 30   | 31 1/8                   | 36 1/8   | 8 1/8    |        |
| <b>HROK-EFLR-800043</b>    | Panneau de finition de bout, installation à gauche, 1" | 20   | 28                       | 35       | 21/4     |        |
| <b>HROK-EFLR-800044</b>    | Panneau de finition de bout, installation à droite, 1" | 20   | 28                       | 35       | 21/4     |        |
| <b>HROK-SFLR-800073</b>    | Module de finition et support, 4"                      | 30   | 31 1/8                   | 36 1/8   | 8 1/8    |        |
| <b>HROK-LFLR-800046</b>    | Module de finition, 2"                                 | 10   | 34 7/8                   | 10       | 3        |        |
| <b>HROK-LFLR-800047</b>    | Module de finition, 4"                                 | 10   | 34 7/8                   | 10       | 3        |        |
| <b>HROK-LFLR-800048</b>    | Panneau de finition pour prise électrique, 4"          | 10   | 34 7/8                   | 10       | 3        |        |
| <b>HROK-LFLR-800049</b>    | Module de finition, 6"                                 | 15   | 34 7/8                   | 10       | 3        |        |
| <b>HROK-CFLR-800045</b>    | Module de finition, coin                               | 90   | 35 1/2                   | 35 1/2   | 37 3/8   |        |
| <b>HROK-CTLG-800038</b>    | Patte comptoir   | 10   | 28                       | 35       | 21/4     |        |
| <b>ARMOIRES ENCASTRÉES</b> |  |  | <b>L</b>                 | <b>H</b> | <b>P</b> |        |
| <b>FAÇADE PURE</b>         | <b>FAÇADE LINE</b>                                     |  |                          |          |          |        |
| <b>HROK-ST-806029</b>      | <b>HROK-ST-806229</b>                                  | Armoire encastrée Chef, 12"  | 58                       | 32 1/4   | 16 1/4   | 37 3/8 |
| <b>HROK-ST-806039</b>      | <b>HROK-ST-806239</b>                                  | Armoire encastrée, tiroir simple, 18"                              | 54                       | 32 1/4   | 22 1/4   | 37 3/8 |
| <b>HROK-ST-806031</b>      | <b>HROK-ST-806231</b>                                  | Armoire encastrée, 3 tiroirs, 18"                                  | 87                       | 32 1/4   | 22 1/4   | 37 3/8 |
| <b>HROK-ST-806030</b>      | <b>HROK-ST-806230</b>                                  | Armoire encastrée Recyclage, 18"                                   | 68                       | 32 1/4   | 22 1/4   | 37 3/8 |
| <b>HROK-ST-806015</b>      | <b>HROK-ST-806215</b>                                  | Armoire encastrée mi-hauteur, porte simple, pentures à gauche, 18" | 38                       | 32 1/4   | 22 1/4   | 37 3/8 |
| <b>HROK-ST-806016</b>      | <b>HROK-ST-806216</b>                                  | Armoire encastrée mi-hauteur, porte simple, pentures à droite, 18" | 38                       | 32 1/4   | 22 1/4   | 37 3/8 |
| <b>HROK-ST-806017</b>      | <b>HROK-ST-806217</b>                                  | Armoire encastrée mi-hauteur, porte simple, pentures à gauche, 24" | 47                       | 32 1/4   | 28 1/4   | 37 3/8 |
| <b>HROK-ST-806018</b>      | <b>HROK-ST-806218</b>                                  | Armoire encastrée mi-hauteur, porte simple, pentures à droite, 24" | 47                       | 32 1/4   | 28 1/4   | 37 3/8 |
| <b>HROK-ST-806019</b>      | <b>HROK-ST-806219</b>                                  | Armoire encastrée, mi-hauteur, 2 portes, 30"                       | 56                       | 32 1/4   | 34 1/4   | 37 3/8 |
| <b>HROK-ST-806020</b>      | <b>HROK-ST-806220</b>                                  | Armoire encastrée, mi-hauteur, 2 portes, 36"                       | 65                       | 32 1/4   | 40 1/4   | 37 3/8 |
| <b>HROK-ST-806021</b>      | <b>HROK-ST-806221</b>                                  | Armoire encastrée, mi-hauteur, 2 portes, 42"                       | 74                       | 32 1/4   | 46 1/4   | 37 3/8 |
| <b>HROK-ST-806022</b>      | <b>HROK-ST-806222</b>                                  | Armoire encastrée, mi-hauteur, 2 portes, 48"                       | 83                       | 32 1/4   | 52 1/4   | 37 3/8 |
| <b>HROK-ST-806023</b>      | <b>HROK-ST-806223</b>                                  | Armoire encastrée, porte simple, pentures à gauche, 18"            | 57                       | 32 1/4   | 22 1/4   | 37 3/8 |
| <b>HROK-ST-806024</b>      | <b>HROK-ST-806224</b>                                  | Armoire encastrée, porte simple, pentures à droite, 18"            | 57                       | 32 1/4   | 22 1/4   | 37 3/8 |
| <b>HROK-ST-806025</b>      | <b>HROK-ST-806225</b>                                  | Armoire encastrée, porte simple, pentures à gauche, 24"            | 70                       | 32 1/4   | 28 1/4   | 37 3/8 |
| <b>HROK-ST-806026</b>      | <b>HROK-ST-806226</b>                                  | Armoire encastrée, porte simple, pentures à droite, 24"            | 70                       | 32 1/4   | 28 1/4   | 37 3/8 |
| <b>HROK-ST-806027</b>      | <b>HROK-ST-806227</b>                                  | Armoire encastrée, 2 portes, 30"                                   | 83                       | 32 1/4   | 34 1/4   | 37 3/8 |
| <b>HROK-ST-806028</b>      | <b>HROK-ST-806228</b>                                  | Armoire encastrée, 2 portes, 36"                                   | 96                       | 32 1/4   | 40 1/4   | 37 3/8 |



## INDEX

| PRODUIT                | DESCRIPTION            | POIDS<br>EMB.<br>(lbs)  | DIMENSION<br>EMBALLAGE (po) |        |        |        |
|------------------------|------------------------|---|-----------------------------|--------|--------|--------|
|                        |                        |   | L                           | H      | P      |        |
| <b>FAÇADE PURE</b>     | <b>FAÇADE LINE</b>     |   |                             |        |        |        |
| <b>HROK-ST-806033</b>  | <b>HROK-ST-806233</b>  | Armoire encastrée, 1 tiroir et 1 porte, pentures à gauche, 18"  | 66                          | 32 1/4 | 22 1/4 | 37 3/8 |
| <b>HROK-ST-806034</b>  | <b>HROK-ST-806234</b>  | Armoire encastrée, 1 tiroir et 1 porte, pentures à droite, 18"  | 66                          | 32 1/4 | 22 1/4 | 37 3/8 |
| <b>HROK-ST-806032</b>  | <b>HROK-ST-806232</b>  | Armoire encastrée Recyclage, 1 tiroir et 1 porte, 36"           | 134                         | 32 1/4 | 40 1/4 | 37 3/8 |
| <b>HROK-ACF-806001</b> | <b>HROK-ACF-806201</b> | Porte d'accès, mi-hauteur, porte simple, pentures à gauche, 18" | 15                          | 32 1/4 | 22 1/4 | 37 3/8 |
| <b>HROK-ACF-806002</b> | <b>HROK-ACF-806202</b> | Porte d'accès, mi-hauteur, porte simple, pentures à droite, 18" | 15                          | 32 1/4 | 22 1/4 | 37 3/8 |
| <b>HROK-ACF-806003</b> | <b>HROK-ACF-806203</b> | Porte d'accès, mi-hauteur, porte simple, pentures à gauche, 24" | 20                          | 32 1/4 | 28 1/4 | 37 3/8 |
| <b>HROK-ACF-806004</b> | <b>HROK-ACF-806204</b> | Porte d'accès, mi-hauteur, porte simple, pentures à droite, 24" | 20                          | 32 1/4 | 28 1/4 | 37 3/8 |
| <b>HROK-ACF-806005</b> | <b>HROK-ACF-806205</b> | Porte d'accès, mi-hauteur, 2 portes, 30"                        | 24                          | 32 1/4 | 34 1/4 | 37 3/8 |
| <b>HROK-ACF-806006</b> | <b>HROK-ACF-806206</b> | Porte d'accès, mi-hauteur, 2 portes, 36"                        | 28                          | 32 1/4 | 40 1/4 | 37 3/8 |
| <b>HROK-ACF-806007</b> | <b>HROK-ACF-806207</b> | Porte d'accès, mi-hauteur, 2 portes, 36"                        | 33                          | 32 1/4 | 46 1/4 | 37 3/8 |
| <b>HROK-ACF-806008</b> | <b>HROK-ACF-806208</b> | Porte d'accès, mi-hauteur, 2 portes, 48"                        | 37                          | 32 1/4 | 52 1/4 | 37 3/8 |
| <b>HROK-ACF-806009</b> | <b>HROK-ACF-806209</b> | Porte d'accès, porte simple, pentures à gauche, 18"             | 22                          | 32 1/4 | 22 1/4 | 37 3/8 |
| <b>HROK-ACF-806010</b> | <b>HROK-ACF-806210</b> | Porte d'accès, porte simple, pentures à droite, 18"             | 22                          | 32 1/4 | 22 1/4 | 37 3/8 |
| <b>HROK-ACF-806011</b> | <b>HROK-ACF-806211</b> | Porte d'accès, porte simple, pentures à gauche, 24"             | 28                          | 32 1/4 | 28 1/4 | 37 3/8 |
| <b>HROK-ACF-806012</b> | <b>HROK-ACF-806212</b> | Porte d'accès, porte simple, pentures à droite, 24"             | 28                          | 32 1/4 | 28 1/4 | 37 3/8 |
| <b>HROK-ACF-806013</b> | <b>HROK-ACF-806213</b> | Porte d'accès, 2 portes, 30"                                    | 34                          | 32 1/4 | 34 1/4 | 37 3/8 |
| <b>HROK-ACF-806014</b> | <b>HROK-ACF-806214</b> | Porte d'accès, 2 portes, 36"                                    | 40                          | 32 1/4 | 40 1/4 | 37 3/8 |

## ACCESSOIRES

|                        |   |     | L     | H      | P    |
|------------------------|---|-----|-------|--------|------|
| <b>HROK-ACC-805000</b> | Bloc de couteaux de table, Érable                       | 0,8 | 4     | 16     | 4    |
| <b>HROK-ACC-805016</b> | Bloc de couteaux de table, Noyer                        | 0,8 | 4     | 16     | 4    |
| <b>HROK-ACC-805001</b> | Bloc de couteaux de chef, Érable                        | 1,2 | 4     | 16     | 4    |
| <b>HROK-ACC-805017</b> | Bloc de couteaux de chef, Noyer                         | 1,3 | 4     | 16     | 4    |
| <b>HROK-ACC-805002</b> | Plateau multifonctions long, 3 1/2 x 16 1/2 x 3"        | 2,7 | 9 1/4 | 18 1/2 | 5    |
| <b>HROK-ACC-805003</b> | Plateau multifonctions long, 7 1/4 x 16 1/2 x 3"        | 4,1 | 9 1/4 | 18 1/2 | 5    |
| <b>HROK-ACC-805004</b> | Plateau multifonctions court, 3 1/2 x 14 1/2 x 3"       | 2,2 | 4     | 16     | 4    |
| <b>HROK-ACC-805005</b> | Distributeur de papier d'emballage, 3 1/2 x 14 1/2 x 3" | 3,4 | 9 1/4 | 18 1/2 | 5    |
| <b>HROK-ACC-805006</b> | Porte-bouteille, 3 x 10"                                | 0,6 | 4     | 16     | 4    |
| <b>HROK-ACC-805007</b> | Support pour planches et plaques                        | 2   | 3     | 16     | 61/2 |

## INDEX

|                        |   |     | L  | H  | P |
|------------------------|---|-----|----|----|---|
| <b>HROK-ACC-805018</b> | Tapis de tiroir de cuir pour armoire 15" - 11 1/4 x 19" | 0,5 | 4  | 16 | 4 |
| <b>HROK-ACC-805008</b> | Tapis de tiroir de cuir pour armoire 18" - 14 1/4 x 19" | 0,5 | 4  | 16 | 4 |
| <b>HROK-ACC-805009</b> | Rangement pour bacs, 18"                                | 5   | 17 | 23 | 8 |
| <b>HROK-ACC-805010</b> | Rangement pour récipients en inox, 18"                  | 5   | 17 | 23 | 8 |
| <b>HROK-ACC-805011</b> | Tablette coulissante, 18"                               | 5   | 17 | 23 | 8 |

## DÉCOUVREZ NOS AUTRES COLLECTIONS

La Collection ESSENCE

Les cuisines extérieures ESSENCE ont été créées pour mettre l'accent sur le plaisir de cuisiner, tout simplement. Nous avons réfléchi à ce qui compose le cœur de la cuisine pour n'en conserver que les éléments essentiels. La collection est caractérisée par sa grande flexibilité d'agencement, ainsi que ses modules aux lignes épurées et contemporaines qui s'adapteront à votre style. Son élégance subtile se révélera autant à travers le fini acier inoxydable brossé que le revêtement couleur électrostatique.

Le résultat promet une expérience agréable et de qualité, imprégnée du gage de durabilité Outdoor Refinements. De quoi vous permettre de vous dévouer à vos créations culinaires



Visitez notre site web  
pour en apprendre plus.



*L'EXTÉRIEUR VOUS APPELLE*

OUTDOOR  
REFINEMENTS

**JULIEN**

1 866 901-5624  
serviceclientele@julien.ca

955, rue Lachance, Québec (Québec)  
Canada G1P 2H3

[homerefnements.ca](http://homerefnements.ca)

Produit: HROK-DISTINCTION-CATALOGUE-2022-FR  
A-2022-12

996313727